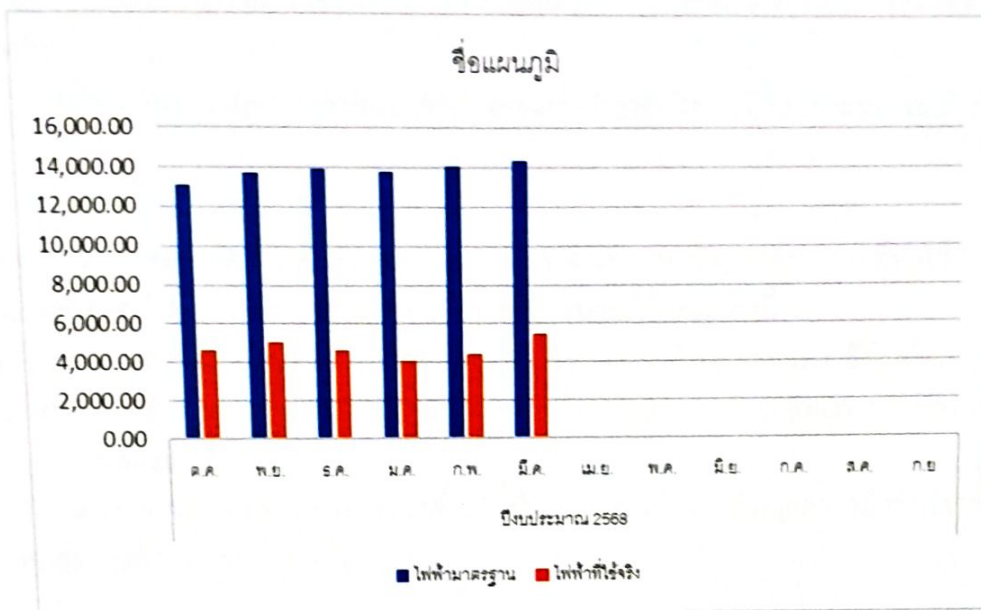
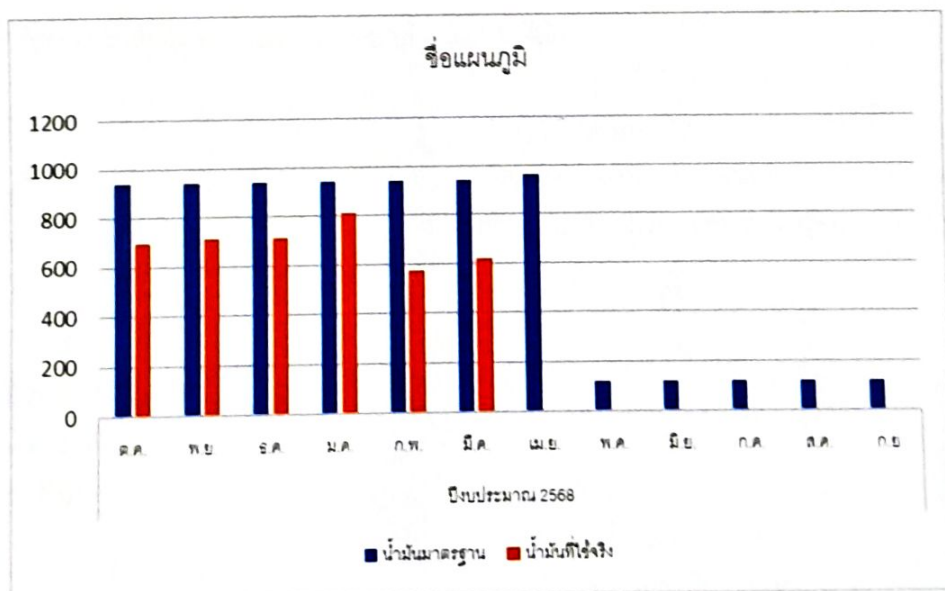


กราฟแสดงการใช้พลังงานไฟฟ้า (หน่วย) ปีงบประมาณ พ.ศ.๒๕๖๘
รอบไตรมาสที่ ๒ (มกราคม ๒๕๖๘ ถึง มีนาคม ๒๕๖๘)



กราฟแสดงการใช้พลังงานเชื้อเพลิง ปีงบประมาณ พ.ศ.๒๕๖๘
รอบไตรมาสที่ ๒ (มกราคม ๒๕๖๘ ถึง มีนาคม ๒๕๖๘)



รายละเอียดตามเอกสารแนบ ดังนี้

๓. ผลการดำเนินการตามมาตรการและแนวทางในการลดใช้พลังงาน องค์การบริหารส่วนตำบลสวนแตงได้มีการจัดทำแผนการลดใช้พลังงาน เพื่อกำหนดมาตรการและแนวทางในการลดใช้พลังงานไฟฟ้า น้ำมันเชื้อเพลิง

๔. องค์การบริหารส่วนตำบลสวนแตงดำเนินการสร้างจิตสำนึกการมีส่วนร่วมของทุกฝ่ายในการลดใช้พลังงาน

จากการดำเนินการในปีงบประมาณ พ.ศ.๒๕๖๘ ข้างต้น พบปัญหาอุปสรรคที่ทำให้แผนการลดใช้พลังงานขององค์การบริหารส่วนตำบลสวนแตง ได้บรรลุเป้าหมายที่กำหนด ดังนี้

๑. การปฏิบัติงานด้านการใช้พลังงานขององค์การบริหารส่วนตำบลสวนแตง ยังไม่ชัดเจนทำให้ระบบรายงานขาดความต่อเนื่อง เช่น การบันทึกข้อมูลในระบบ e - report ทำให้ประสิทธิภาพในการบริหารจัดการข้อมูลด้านพลังงานลดลง

๒. มาตรการการประหยัดพลังงานขาดการดำเนินการที่ต่อเนื่อง ทำให้บุคลากรยังขาดความตระหนักรู้ ซึ่งส่งผลต่ออัตราการใช้พลังงานที่เพิ่มขึ้น

ดังนั้น เพื่อให้การดำเนินการตามมาตรการประหยัดพลังงานขององค์การบริหารส่วนตำบลสวนแตง บรรลุวัตถุประสงค์ตามเป้าหมาย และเป็นตัวอย่างให้กับภาคเอกชน ภาคประชาชน ในการใช้พลังงานอย่างมีประสิทธิภาพจึงเรียนมาเพื่อกำหนดนโยบาย แนวทาง รวมถึงการมอบหมายให้เจ้าหน้าที่ร่วมกันตรวจสอบและกำกับการใช้ และรายงานผลด้านพลังงานต่อไป

จึงเรียนมาเพื่อโปรดทราบและพิจารณาดำเนินการต่อไป



(นางสาวศุภลักษณ์ พระชัย)

นักวิเคราะห์นโยบายและแผนชำนาญการ

ความเห็น หัวหน้าสำนักงานปลัด

เห็นชอบตามเสนอ

ความเห็นอื่นๆ



(นางสาวนุชจริย ทองมี)

รองปลัดองค์การบริหารส่วนตำบล รักษาราชการแทน

หัวหน้าสำนักงานปลัด

/ความเห็นปลัด...

§ ๓ %
4 ฎ
ฎ

ความเห็น ปลัดองค์การบริหารส่วนตำบลสวนแตง

เห็นชอบตามเสนอ

ความเห็นอื่นๆ

(นางสาวนุชจริย ทองมี)

รองปลัดองค์การบริหารส่วนตำบลสวนแตง ปฏิบัติราชการแทน
ปลัดองค์การบริหารส่วนตำบลสวนแตง

ความเห็น นายกองค์การบริหารส่วนตำบลสวนแตง

เห็นชอบตามเสนอ

ความเห็นอื่นๆ

(นายวิทยา ทองบุญช่วย)

นายกองค์การบริหารส่วนตำบลสวนแตง

เรื่อง รายงานผลการดำเนินงานตามแผนปฏิบัติการลดใช้พลังงานขององค์การบริหารส่วนตำบลสวนแตง
รอบปีงบประมาณ ๒๕๖๘ ไตรมาสที่ ๒ (มกราคม ๒๕๖๘ ถึง มีนาคม ๒๕๖๘)