

รายการละเอียด	
W1	พื้นที่ติดตั้งประตูบานประตูไม้เนื้อแข็ง 16x16
W2	พื้นที่ติดตั้งประตูบานประตูไม้เนื้อแข็ง 16x16 (สีวงไม่เรียบ)
W3	พื้นที่ติดตั้งประตูบานประตูไม้เนื้อแข็ง 16x16 (สีวงไม่เรียบ)



องค์การบริหารส่วนตำบลตวงแตง

แบบอาคารสำนักงานกองช่าง

บริเวณที่ทำการ อบต.ตวงแตง
ม.1 ต.ตวงแตง อ.ต.บ. ๓ รุ่งพระ

เขียนแบบ

นายสนธิเดช รุ่งเรืองวิทยา
ผู้ชำนาญช่างเขียนแบบ

วิศวกร

นายศิริชัย กะณะณี
ภ.ย.38378

ตรวจ

ว่าที่ร้อยตรี
ศิริวัฒน์ มณีกุล
ผู้อำนวยการกองช่าง

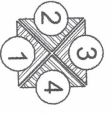
เห็นชอบ

นายสุธรรม แก้วสีขาว
รองปลัดองค์การบริหารส่วนตำบล รักษาการแทน
ปลัดองค์การบริหารส่วนตำบลตวงแตง

อนุมัติ

นายวิทยา ทองใหญ่ช่วย
นายกองค์การบริหารส่วนตำบลตวงแตง

แปลนพื้น
SCALE 1 : 100





องค์การบริหารส่วนตำบลสวนแตง

แผนอาคารสำนักงานกองช่าง

บริเวณที่ทำการ อบต.สวนแตง
 ม. 1 ต.สวนแตง อ.ละมั่ง จ.อุบลราชธานี

เขียนแบบ

นายสมเกียรติ ชูรุ่งเรืองวิทยา
 ผู้ช่วยนายช่างเขียนแบบ

วิศวกร

นายสิทธิชัย กะมณี
 ภูม.38378

ต่างๆ

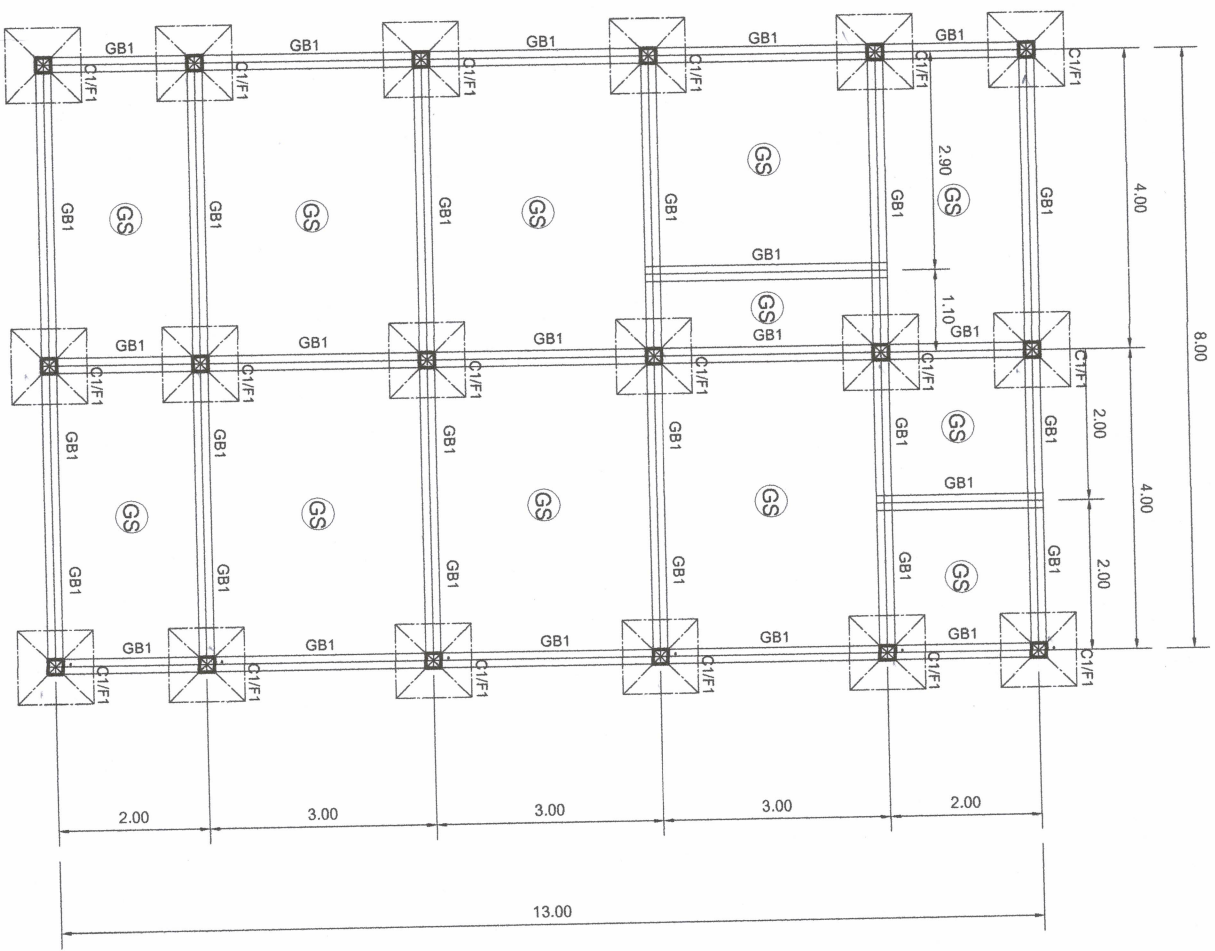
ว่าที่เลขาธิการ
 วีรวัฒน์ นนทะกุล
 ผู้อำนวยการกองช่าง

เห็นชอบ

นายสุธรรม นนทะกุล
 รองเลขาธิการบริหารส่วนตำบล ศึกษาศาสตร์แผน
 รับผิดชอบการบริหารส่วนตำบลสวนแตง

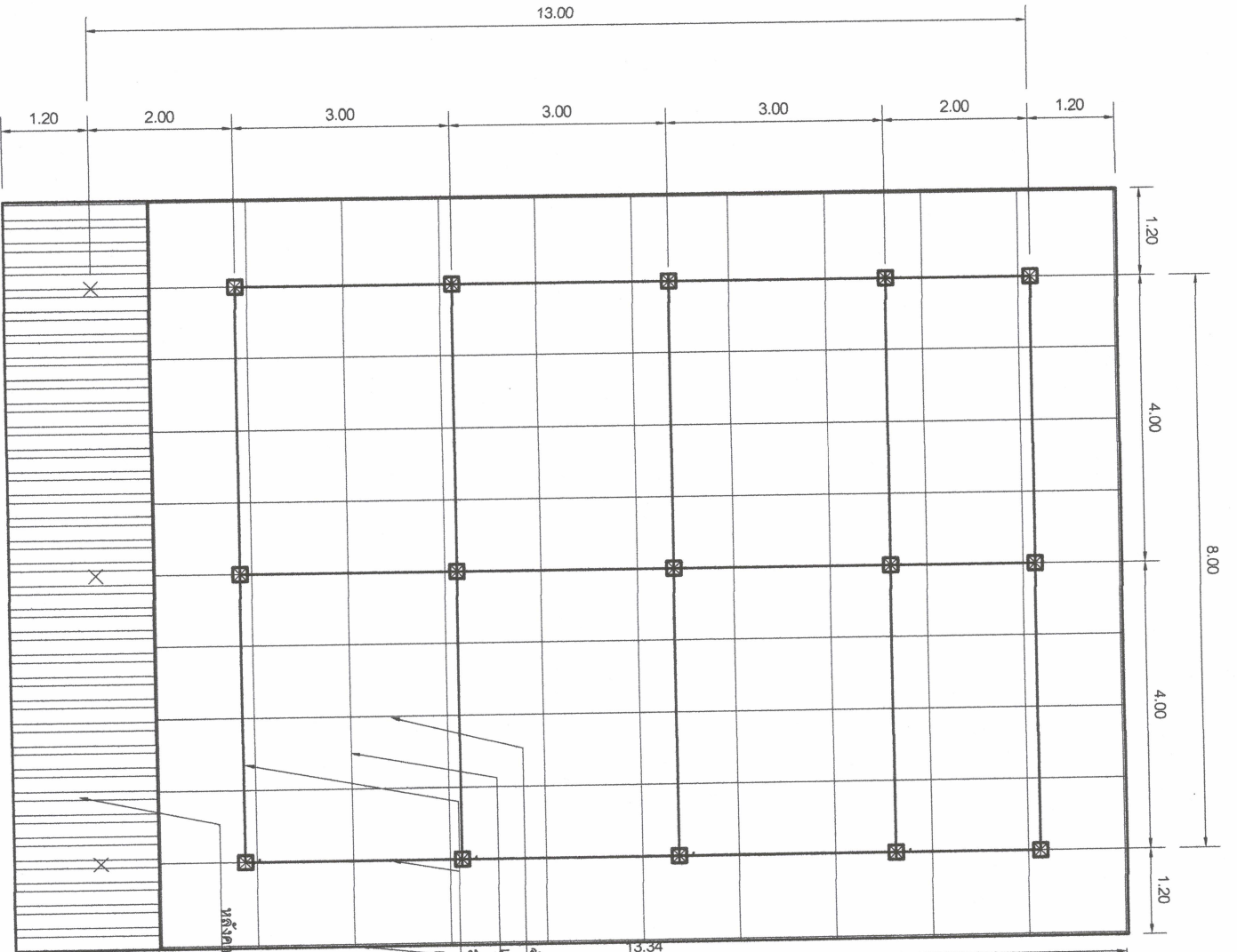
อนุมัติ

นายวิฑูรย์ ทองนฤชัย
 นายกองดีการบริหารส่วนตำบลสวนแตง



แปลนเสา, คาน, พื้น
 SCALE 1 : 100





หลังคาเหล็ก metal sheet ความหนา 0.40 มม.

รับน้ำหนัก C-100x50x20 ทนถ 3.2 มม.
 แป้เหล็ก C-75x45x15 ทนถ 2.3 มม.
 รั้ว/อะลูมิเนียม C-100x50x20 ทนถ 3.2 มม.
 เติงตอยไม้สังเคราะห์(ไม้เทียม)ลำเรือรูป

แปลนโครงสร้างหลังคา

SCALE 1 : 100



องค์การบริหารส่วนตำบลสวนแตง

แบบอาคารสำนักงานของช่าง

บริเวณที่ทำการ อบต.สวนแตง
 ม. 1 ต.สวนแตง อ.สะเมิง จ.สุโขทัย

เขียนแบบ

นายสมิทธิเดช ช่างเรื่องวิทยา
 ผู้ช่วยนายช่างเขียนแบบ

วิศวกร

นายสิริชัย กะมณี
 อย.38378

ต่าง ๆ

ว่าที่เรอตรี
 วีรพัฒน์ นนทีกุล
 ผู้อำนวยการกองช่าง

เห็นชอบ

นายสุธรรม แก้วสีขาว
 รองปลัดองค์การบริหารส่วนตำบล ศึกษาราชการแทน
 ปลัดองค์การบริหารส่วนตำบลสวนแตง

อนุมัติ

นายวิทยา ทอญมูชวย
 นายกองค์การบริหารส่วนตำบลสวนแตง



องค์การบริหารส่วนตำบลสวนแตง

แบบอาคารสำนักงานของช่าง

บริเวณที่ทำการ อบต.สวนแตง
 ม. 1 ต.สวนแตง อ.สวน ๑. รุ่งพระ

เขียนแบบ

นายสนธิเดช รุ่งเรืองวิทยา
 ผู้ประกอบการช่างเขียนแบบ

วิศวกร

นายชิรชัย กระแฉิง
 ภย.38378

ตรวจ

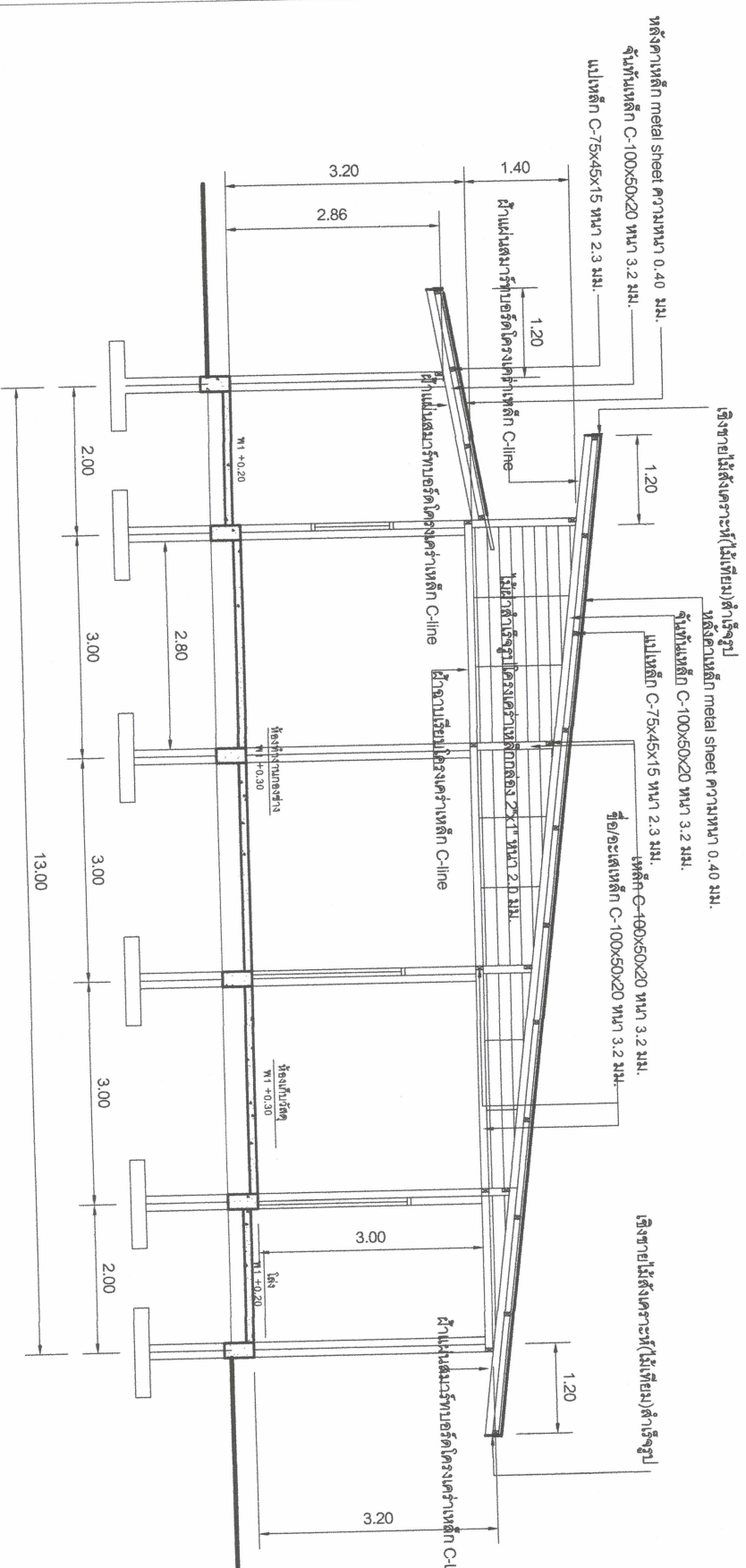
ว่าที่เรือตรี
 วีรพัฒน์ มณีกุล
 ผู้อำนวยการกองช่าง

เห็นชอบ

นายสุรอรณ แก้วสีขาว
 รองปลัดองค์การบริหารส่วนตำบล รักษาการแทน
 ปลัดองค์การบริหารส่วนตำบลสวนแตง

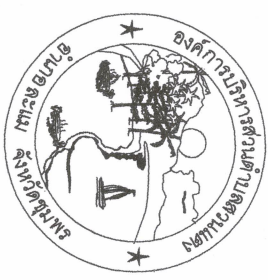
อนุมัติ

นายวิทย์ยา ทองบุญช่วย
 นายกองคดีการบริหารส่วนตำบลสวนแตง



รูปตัดตามยาว

SCALE 1 : 75



องค์การบริหารส่วนตำบลสวนแตง

แบบอาคารสำนักงานก่อสร้าง

บริเวณที่ทำการ อบต.สวนแตง
น. 1 ต.สวนแตง อ.ละม้าย จ.สุพรรณ

เขียนแบบ

[Signature]
นายสันติเดช รุ่งเรืองวิทยา
ผู้ช่วยนายช่างเขียนแบบ

วิศวกร

[Signature]
นายชิรชัย กระมลณี
ภย.38378

ตรวจ

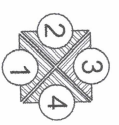
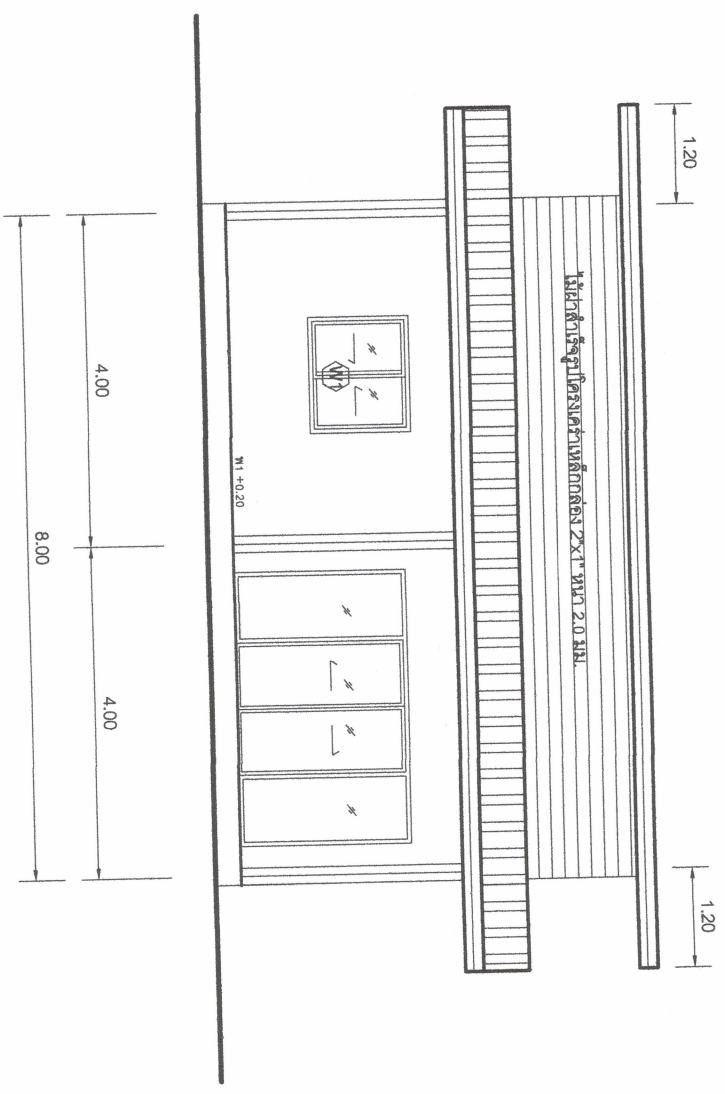
[Signature]
ว่าที่เรือดริ
วิวัฒน์ มณีกุล
ผู้อำนวยการก่อสร้าง

เห็นชอบ

[Signature]
นายสุธรรม แก้วสีขาว
รองปลัดองค์การบริหารส่วนตำบล รักษาการแทน
ปลัดองค์การบริหารส่วนตำบลสวนแตง

อนุมัติ

[Signature]
นายวิทย์ฯ ทองบุญช่วย
นายกองค์การบริหารส่วนตำบลสวนแตง



รูปด้านหน้า

SCALE 1 : 100





องค์การบริหารส่วนตำบลสวนแตง

แบบอาคารสำนักงานของช่าง

บริเวณที่ทำการ อบต.สวนแตง
ม. 1 ต.สวนแตง อ.ละมั่ง จ.อุบลราชธานี

เขียนแบบ

นายสมเกียรติ รุ่งเรืองวิทยา
ผู้ช่วยนายช่างเขียนแบบ

วิศวกร

นายสุชัย กะมณี
ภ.ย. 38378

ตรวจ

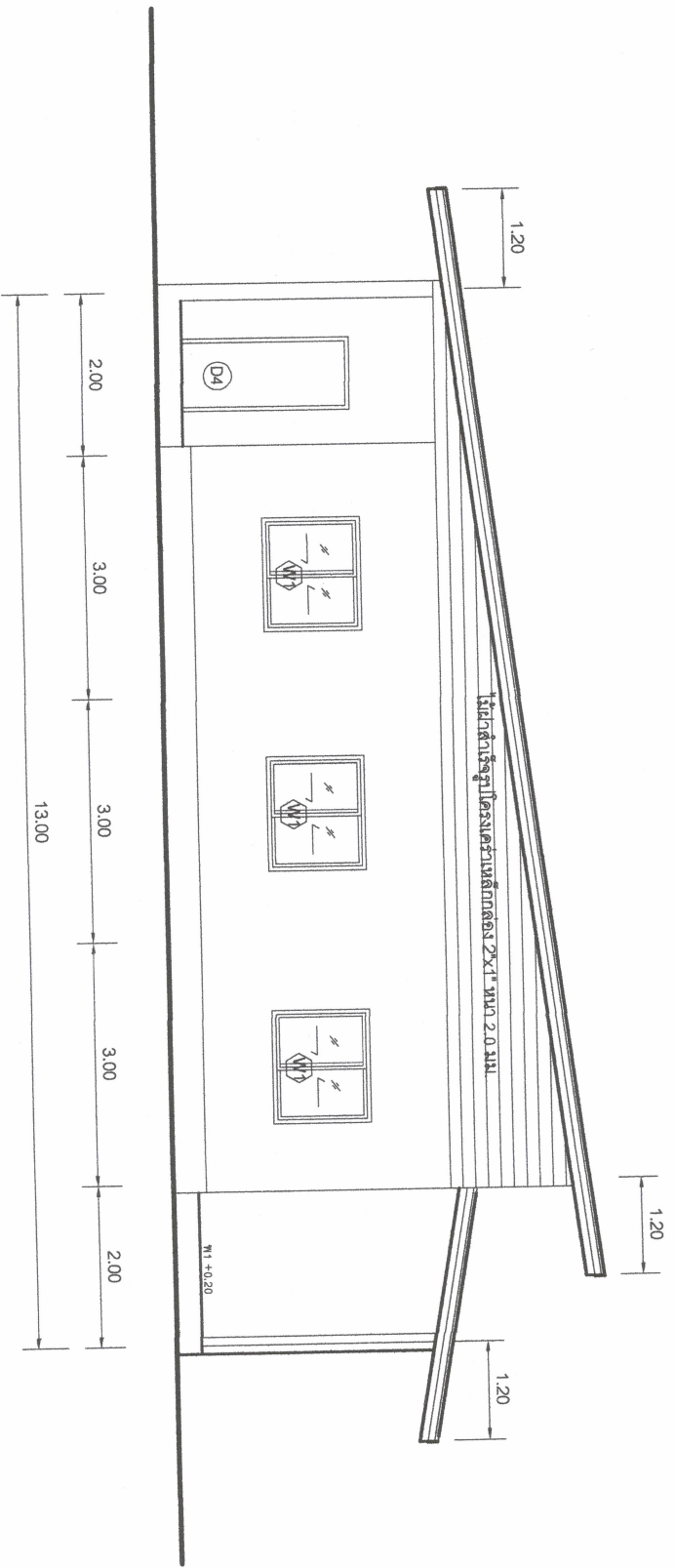
ว่าที่เรือตรี
วิรัชพันธ์ มณีกุล
ผู้อำนวยการกองช่าง

เห็นชอบ

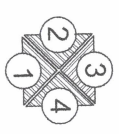
นายสุธรรม ไม้แก้วขาว
รองปลัดองค์การบริหารส่วนตำบล รักษาการแทน
ปลัดองค์การบริหารส่วนตำบลสวนแตง

อนุมัติ

นายวิฑิตา ทองบุญช่วย
นายกองค์การบริหารส่วนตำบลสวนแตง



รูปด้านข้าง
SCALE 1 : 100





องค์การบริหารส่วนตำบลสวนแตง

แบบอาคารสำนักงานกองช่าง

บริเวณที่ทำการ อบต.สวนแตง
 ม. 1 ต.สวนแตง อ.ละมุล จ.สุรินทร์

เขียนแบบ

[Signature]
 นายสนธิเดช รุ่งเรืองวิทยา
 ผู้ชำนาญช่างเขียนแบบ

วิศวกร

[Signature]
 นายศิรชัย กะมณี
 ภูย.38378

ต่างๆ

[Signature]
 ว่าที่เรือดอร์
 วีรวัฒน์ งามฤดี
 ผู้อำนวยการกองช่าง

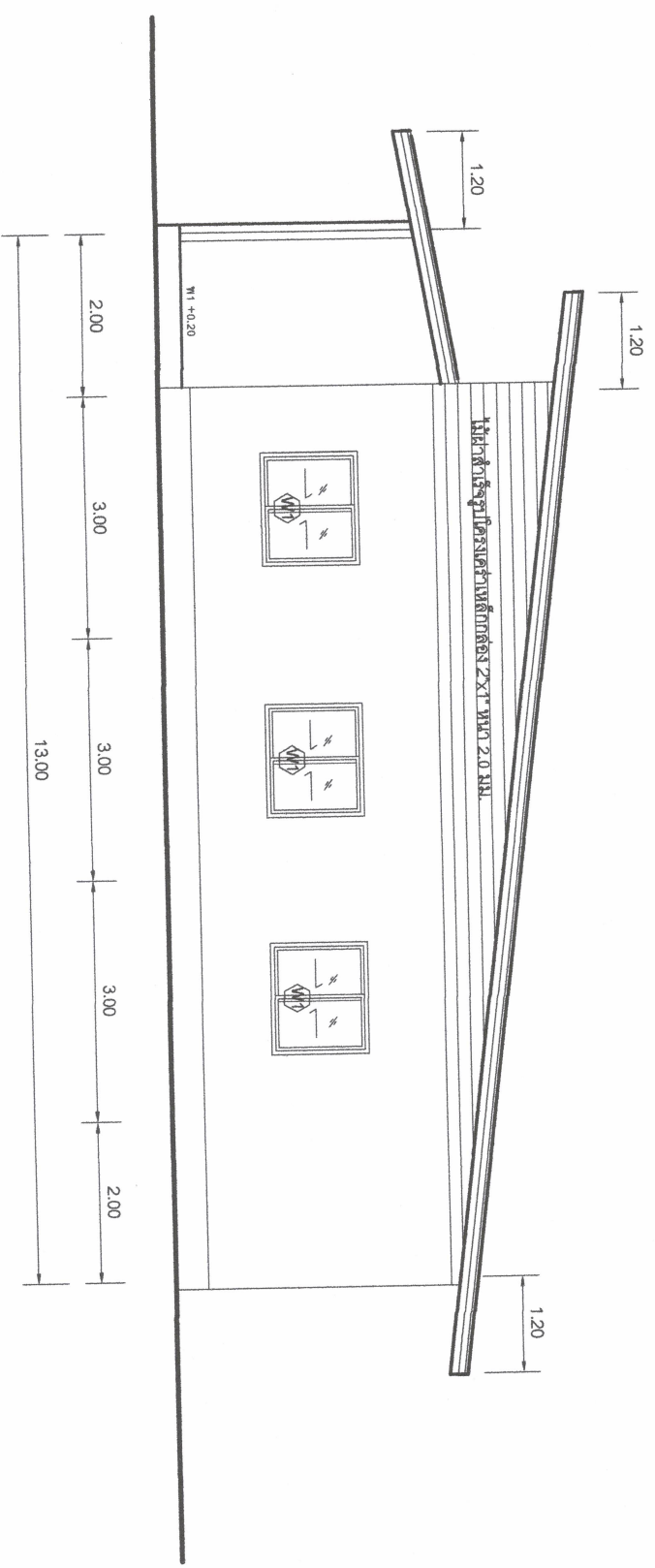
เห็นชอบ

[Signature]

นายสุรธรรม แก้วสีขาว
 รองปลัดองค์การบริหารส่วนตำบล รักษาการแทน
 ปลัดองค์การบริหารส่วนตำบลสวนแตง

อนุมัติ

[Signature]
 นายวิทยา ทองบุญช่วย
 นายกองค์การบริหารส่วนตำบลสวนแตง



รูปด้านข้าง
 SCALE 1 : 100




องค์การบริหารส่วนตำบลสวนแตง

แผนอาคารสำนักงานกองช่าง

บริเวณที่ทำการ อบต.สวนแตง
น. 1 ต.สวนแตง อ.ละม้าย จ.ขอนแก่น


เขียนแบบ


นายสนธิเดช รุ่งเรืองวิทยา
ผู้ชำนาญช่างเขียนแบบ

วิศวกร


นายชัชชัย กะมณี
ภ.ย.38378

ตรวจ



ว่าที่เรือตรี
วิรัชตน์ นนทะกุล
ผู้อำนวยการกองช่าง

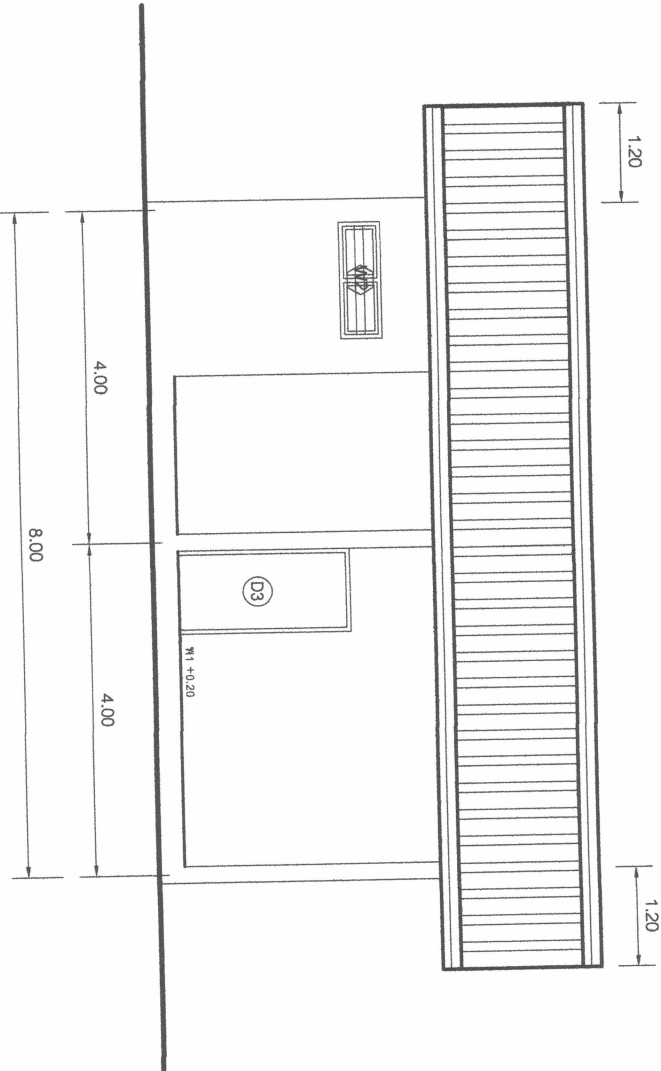
เห็นชอบ



นายสุธีธรรม แก้วสีขาว
รองปลัดองค์การบริหารส่วนตำบล รักษาการแทน
ปลัดองค์การบริหารส่วนตำบลสวนแตง

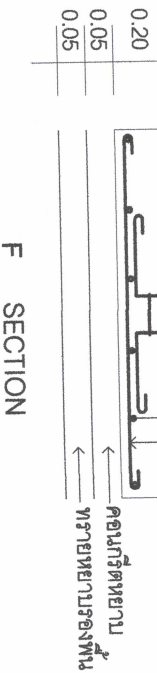
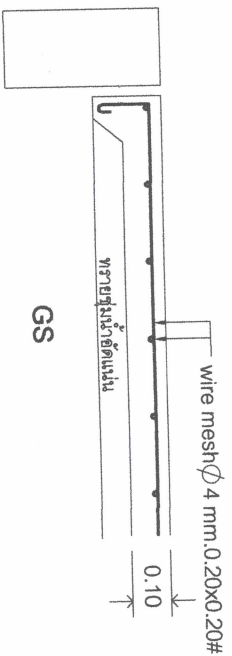
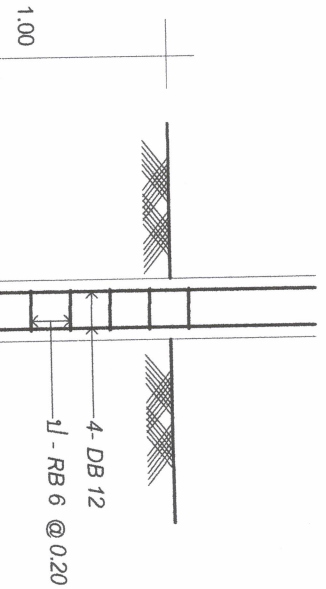
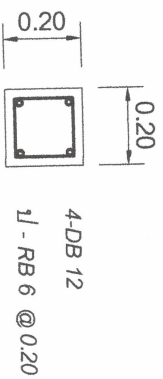
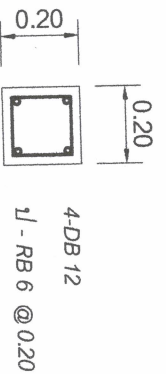
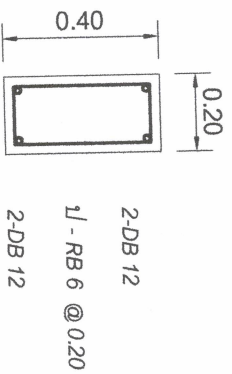
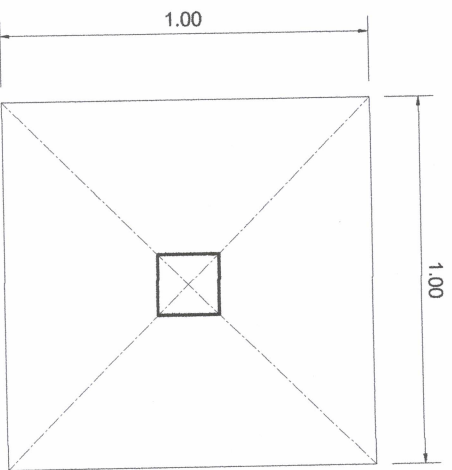
อนุมัติ


นายวิทย์ฯ ทองบุญช่วย
นายกองค์การบริหารส่วนตำบลสวนแตง



รูปด้านหลัง
SCALE 1 : 100





ขยายเหล็กเสริม

SCALE 1 : 20



องค์การบริหารส่วนตำบลสวนแตง

แบบอาคารสำนักงานองค์ฯ

บริเวณที่ทำการ อบต.สวนแตง
ม. 1 ต.สวนแตง อ.ละมั่ง จ.อุบลราชธานี

เขียนแบบ

นายสนธิเดช รุ่งเรืองวิทยา
ผู้ช่วยนายช่างเขียนแบบ

วิศวกร

นายชิรชัย กะระณี
ภย.38378

ตรวจ

วิวัฒน์ มณีกุล
ผู้อำนวยการกองช่าง

เห็นชอบ

นายสุธรรม แก้วสีขาว

รองปลัดองค์การบริหารส่วนตำบล รักษาการแทน
ปลัดองค์การบริหารส่วนตำบลสวนแตง

อนุมัติ

นายวิทยา ทองบุญช่วย

นายกองค์การบริหารส่วนตำบลสวนแตง



องค์การบริหารส่วนตำบลสวนแตง

แผนอาคารสำนักงานกองช่าง

บริเวณที่ทำการ อบต.สวนแตง
ม. 1 ต.สวนแตง อ.ละม้าย จ.อุบลราชธานี

เขียนแบบ

นายสมมติเดช รุ่งเรืองวิทยา
ผู้ช่วยนายช่างเขียนแบบ

วิศวกร

นายสิทธิชัย กะณะณี
ภ.ย. 38378

ตรวจ

ว่าที่เรือตรี

สุวิวัฒน์ มณีกุล
ผู้อำนวยการกองช่าง

เห็นชอบ

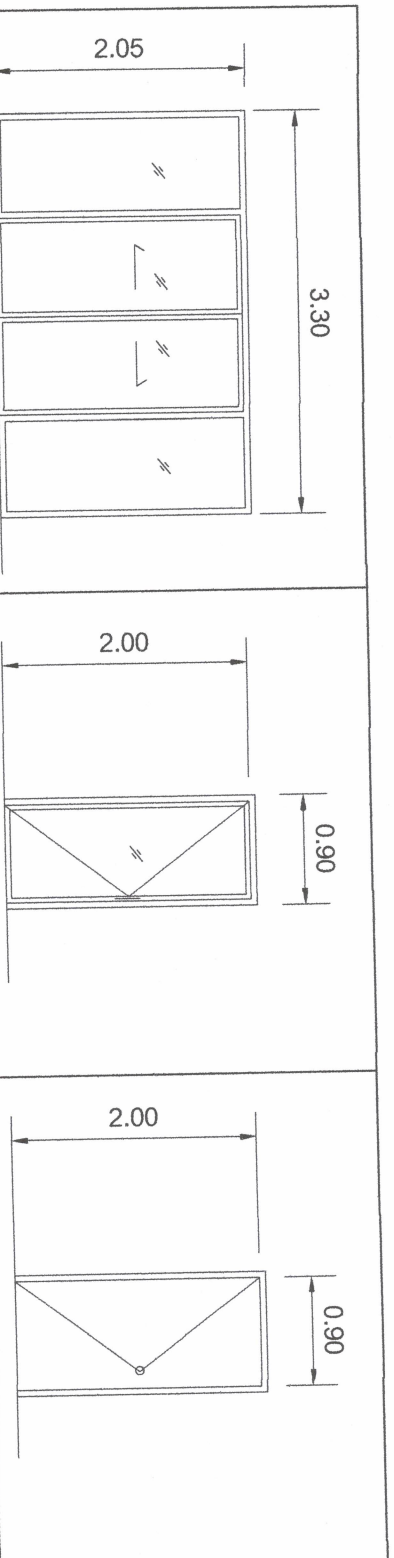
นายสุรธรรม น้อยพิชาว

รองปลัดองค์การบริหารส่วนตำบล รักษาการนายช่าง
ปลัดองค์การบริหารส่วนตำบลสวนแตง

อนุมัติ

นายวิทย์ฯ ทองบุญช่วย

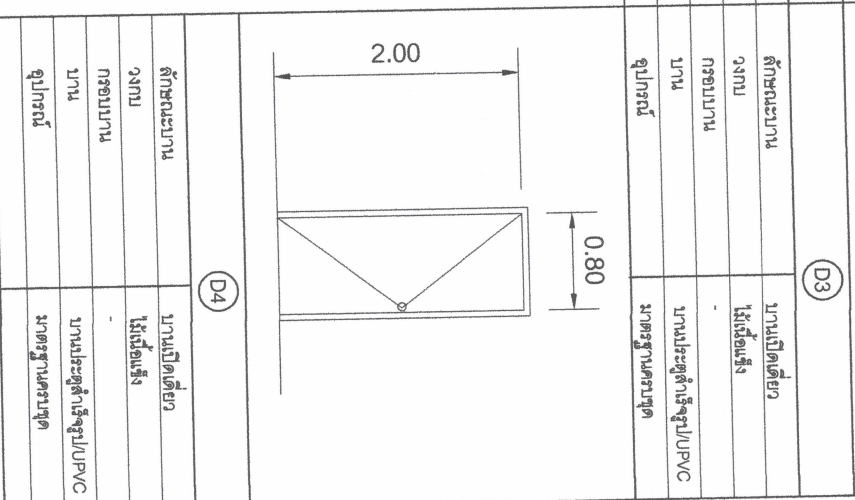
นายกองค์การบริหารส่วนตำบลสวนแตง



ลักษณะบาน	บานเลื่อน	ลักษณะบาน	บานเปิดตั้งฉาก	ลักษณะบาน	บานเปิดตั้งฉาก
วงกบ	อลูมิเนียม(สีดำ)	วงกบ	อลูมิเนียม(สีดำ)	วงกบ	ไม้เนื้อแข็ง
กรอบบาน	อลูมิเนียม(สีดำ)	กรอบบาน	อลูมิเนียม(สีดำ)	กรอบบาน	-
บาน	กระจกใส	บาน	กระจกใส	บาน	บานประตูตู้สำเร็จรูป/PVC
อุปกรณ์	มาตรฐานกรมฯชุด	อุปกรณ์	มาตรฐานกรมฯชุด	อุปกรณ์	มาตรฐานกรมฯชุด

แบบขยายประตู

SCALE 1 : 75



ลักษณะบาน	บานเปิดเดี่ยว
วงกบ	ไม้เนื้อแข็ง
กรอบบาน	-
บาน	บานประตูตู้สำเร็จรูป/PVC
อุปกรณ์	มาตรฐานกรมฯชุด



องค์การบริหารส่วนตำบลสวนแตง

แบบอาคารสำนักงานกองช่าง

บริเวณที่ทำการ อบต.สวนแตง
ม. 1 ต.สวนแตง อ.ละมั่ง จ.อุบลราชธานี

เขียนแบบ

นายสมณันต์เดช คุ้มรุ่งเรืองวิทยา
ผู้ช่วยนายช่างเขียนแบบ

วิศวกร

นายศิโรตย์ กะมณี
ภ.ย. 38378

ต่างๆ

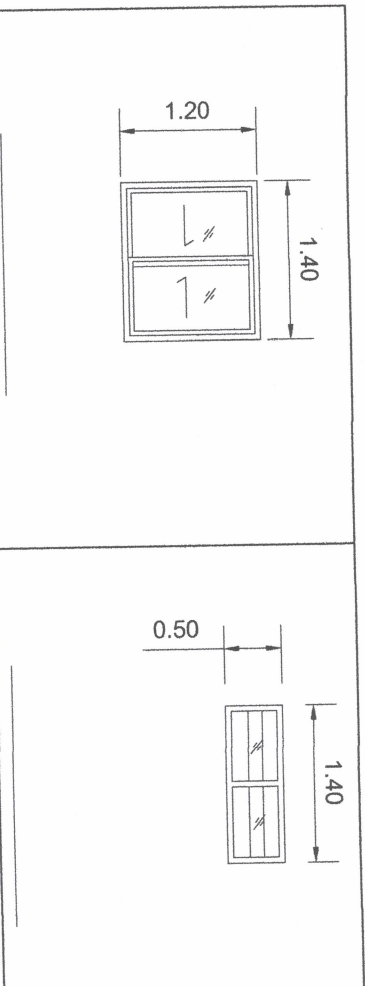
ว่าที่ร้อยตรี
วีรวัฒน์ มณีกุล
ผู้อำนวยการกองช่าง

เห็นชอบ

นายสุธรรม น้าวสีชาว
รองปลัดองค์การบริหารส่วนตำบล รัษฎาราชการแทน
ปลัดองค์การบริหารส่วนตำบลสวนแตง

อนุมัติ

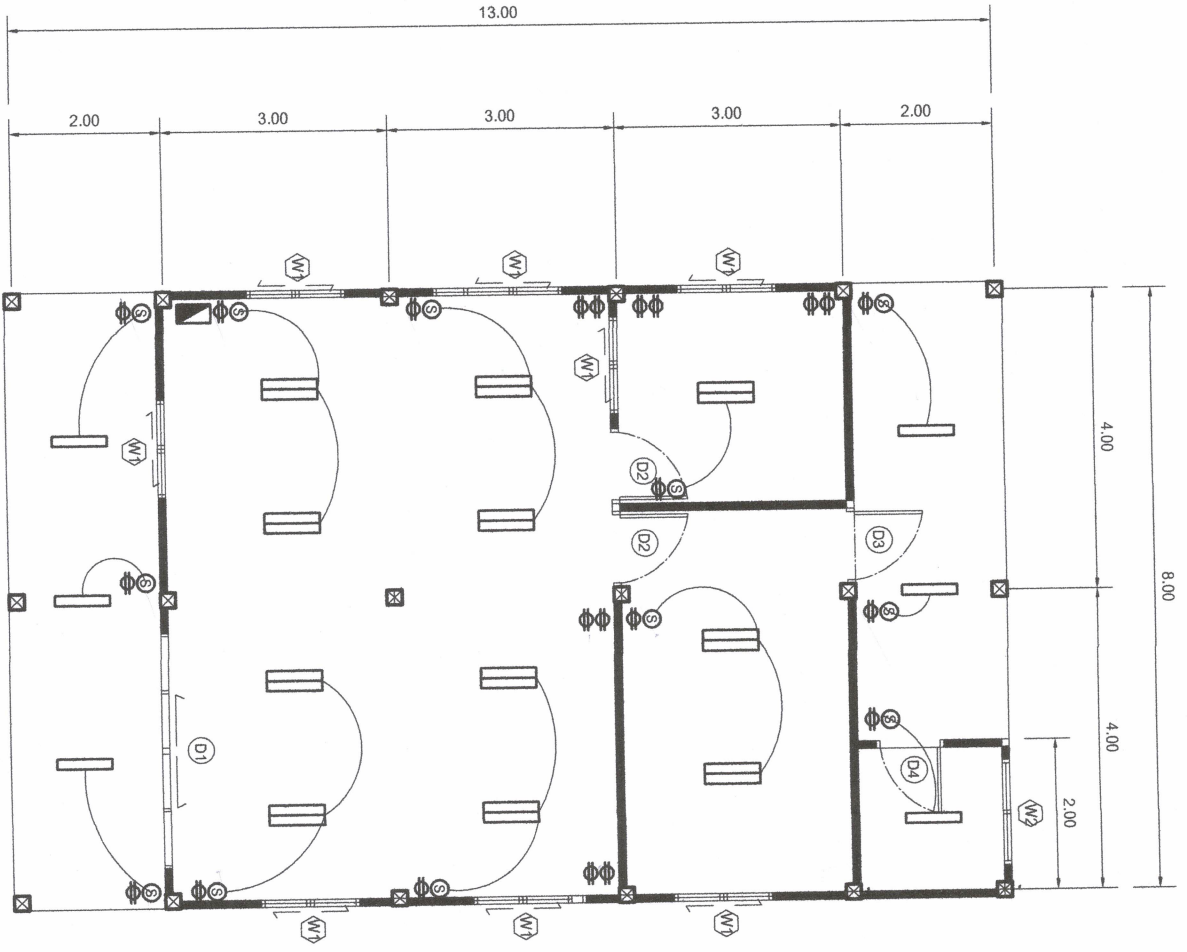
นายวิทยา ทองบุญช่วย
นายกองค์การบริหารส่วนตำบลสวนแตง



W1		W2	
ลักษณะบาน	บานเลื่อนตลับ	ลักษณะบาน	บานช่องแสง
วงกบ	อลูมิเนียม(สีดำ)	วงกบ	อลูมิเนียม(สีดำ)
กรอบบาน	อลูมิเนียม(สีดำ)	กรอบบาน	-
บาน	กระจกใส	บาน	กระจกplex
อุปกรณ์	มัตตาฐานคานบชุด	อุปกรณ์	มัตตาฐานคานบชุด

แบบขยายหน้าต่าง

SCALE 1 : 75



แปลนไฟฟ้า
SCALE 1 : 100

รายรายละเอียด	
	โคมไฟห้องหลอดฟลูออเรสเซนต์ 2x36 W.
	โคมไฟห้องหลอดฟลูออเรสเซนต์ 1x36 W.
	ตู้ควบคุมไฟฟ้า+ระบบการกำรล็อกอุปกรณ์
	สวิตช์+เต้ารับ(เปิดลอย)
	เต้ารับ(เปิดลอย)



องค์การบริหารส่วนตำบลสวนแตง

แบบอาคารสำนักงานกองช่าง

บริเวณที่ทำการ อบต.สวนแตง
ม.1 ต.สวนแตง อ.สวนแตง จ.สุพรรณ

เขียนแบบ

นายสมนึกเดโช ฝูงสิงวิทยา
ผู้ช่วยนายช่างเขียนแบบ

วิศวกร

นายอิทธิชัย กะมณี
ภ.ย.38378

ตรวจ

ว่าที่ร้อยตรี
วิวัฒน์ นงนิไล
ผู้อำนวยการกองช่าง

เห็นชอบ

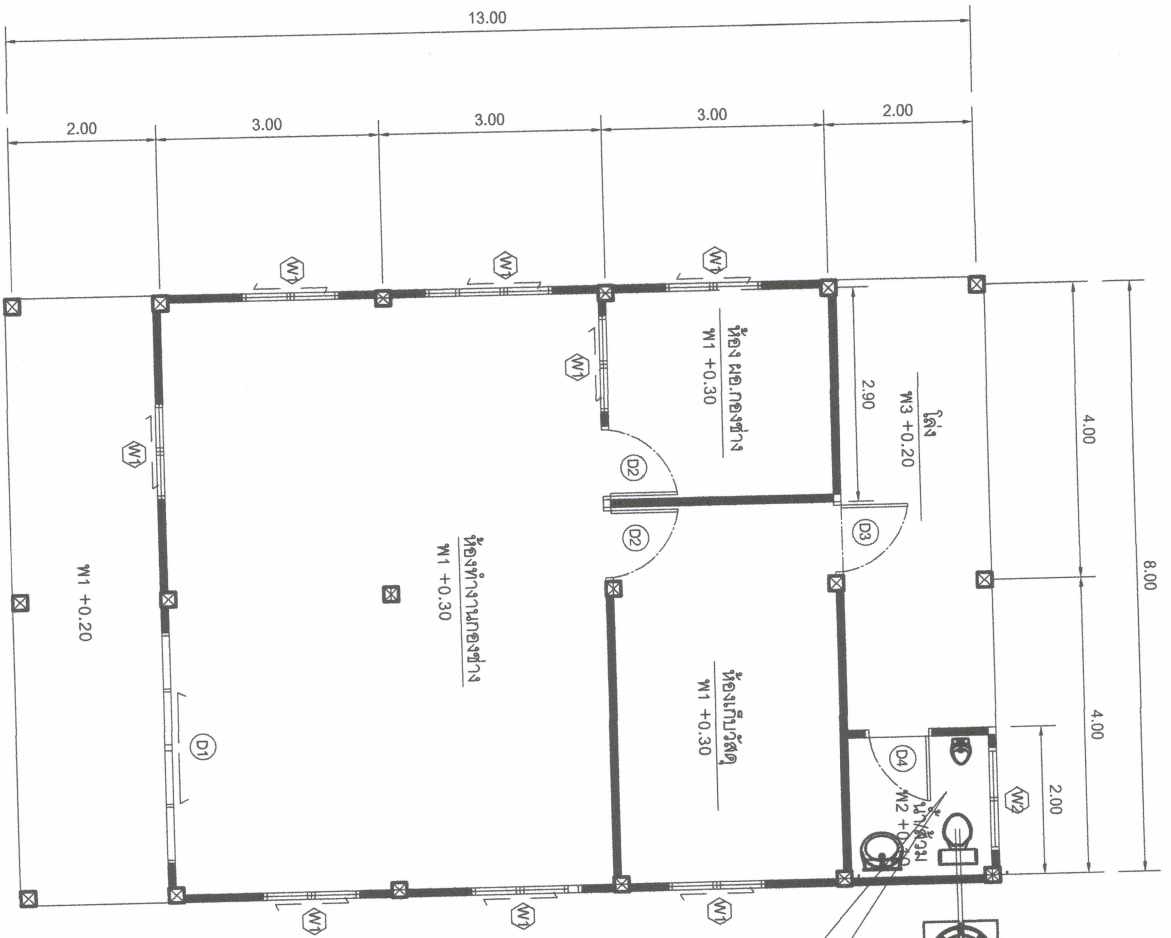
นายสุธรรม แก้วสีขาว

รองปลัดองค์การบริหารส่วนตำบล รักษาการแทน
ปลัดองค์การบริหารส่วนตำบลสวนแตง

อนุมัติ

นายวิทยา ทองบุญชูชัย

นายกองค์การบริหารส่วนตำบลสวนแตง



ตั้งน้ำบนน้ำเสียสำเร็จรูป
ความสูงไม่น้อยกว่า 1,000 ล.
พร้อมเดินท่อระบายชุด

เดินท่อระบบ PVC น้ำดีและน้ำทิ้ง
ครบชุด

หมวกเหล็ก จุดค้ำหลังค้ำกับหลังค้ำ/ตั้งน้ำบนน้ำเสียหรืออื่น ๆ สามารถปรับเปลี่ยนได้
โดยให้อยู่ในเขตพื้นที่ของช่างผู้ควบคุมงาน

แปลนสถาปัตยกรรม
SCALE 1 : 100



องค์การบริหารส่วนตำบลสวนแตง

แบบอาคารสำนักงาน ก่อ ก่อช่าง

บริเวณที่ทำการ อบต. สวนแตง
น. 1 ต. สวนแตง อ. ตะบอง ช. สุพรรณบุรี

เขียนแบบ

นายสนธิเดช รุ่งเรืองวิทยา
ผู้ช่วยนายช่างเขียนแบบ

วิศวกร

นายสิริชัย กะระณีน
ภย. 38378

ตรวจ

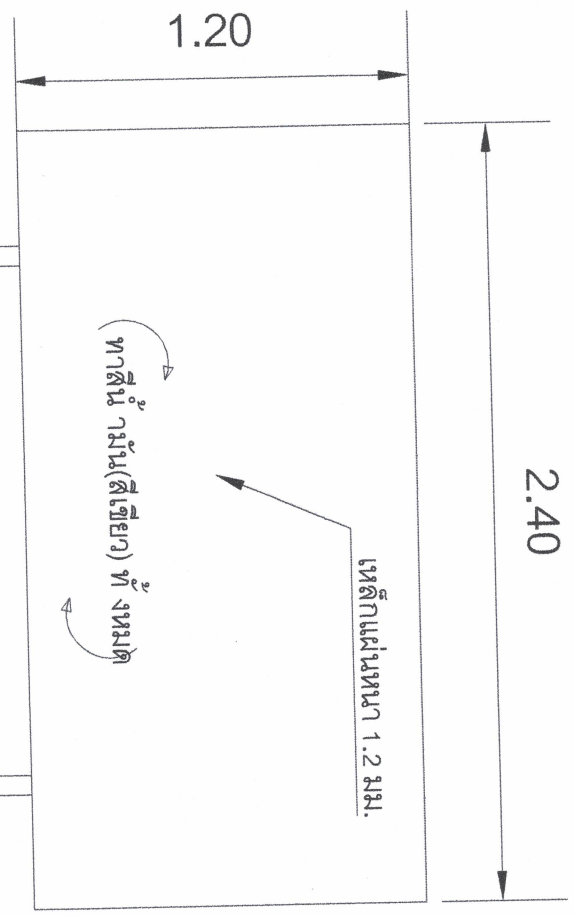
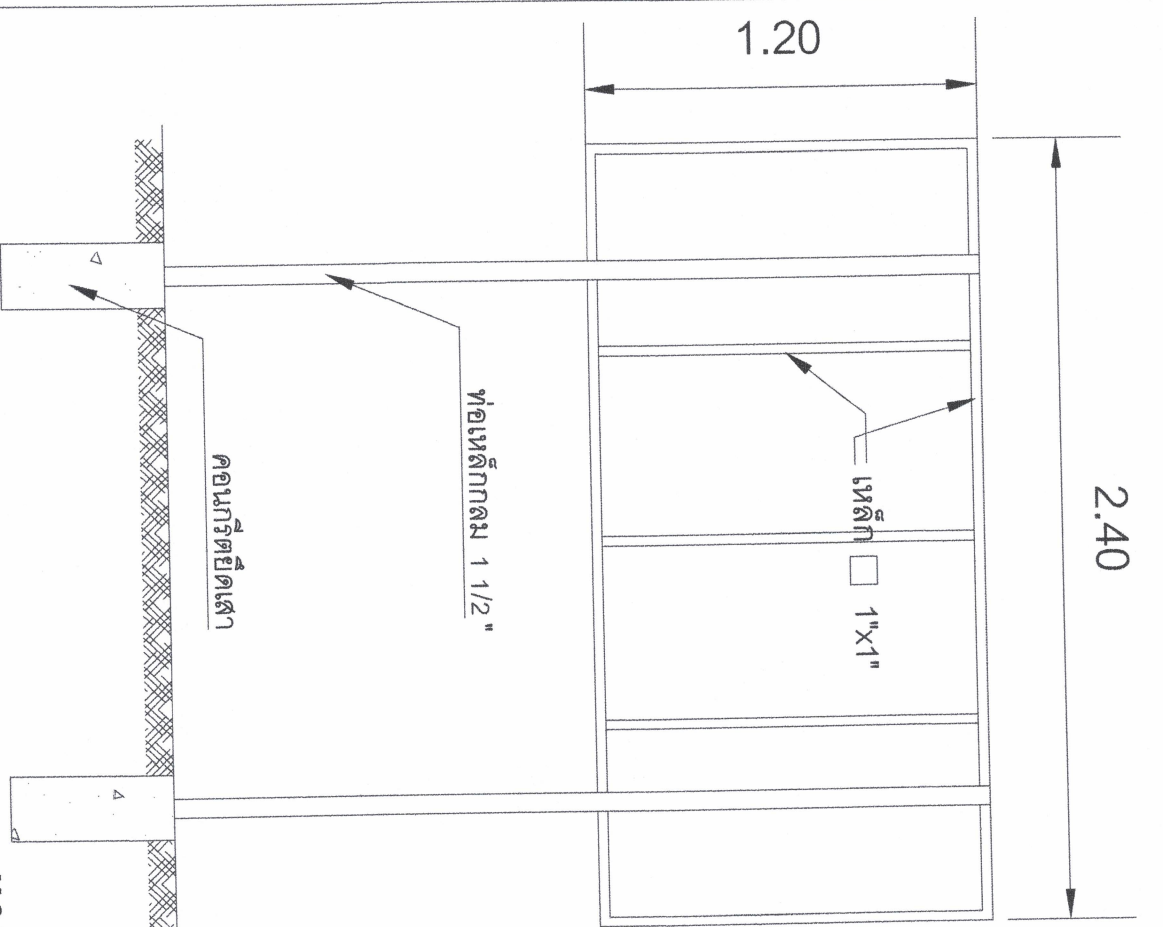
ว่าที่เรือดอร์
วิรัตน์ วัฒนกุล
ผู้อำนวยการ ก่อ ก่อช่าง

เห็นชอบ

นายสุรอรอง แก้วดีขาว
รองปลัดองค์การบริหารส่วนตำบล รักษาการตามแผน
ปฏิบัติการของเทศบาลตำบลสวนแตง

อนุมัติ

นายวิชา ทอนปฏิษฐ์
นายกองค์การบริหารส่วนตำบลสวนแตง



แบบขั้วโยโครงสร้าง

SCALE -