

องค์การบริหารส่วนตำบลสวนแตง

แบบอาคารสำนักงานกองช่าง

บริเวณที่ทำการ อบต.สวนแตง
ม.1 ต.สวนแตง อ.ละแม จ.ชุมพร

เขียนแบบ

[Signature]
นายสนธิเดช รุ่งเรืองวิทย์
ผู้อำนวยการกองช่าง

วิศวกร

[Signature]
นายธีรชัย กะมณี
ภย.38378

ตรวจ

ว่าที่เรือตรี

วีรวัฒน์ มณีกุล
ผู้อำนวยการกองช่าง

เห็นชอบ

[Signature]
นายสุธรรม แก้วสีชา
รองเลขาธิการบริหารส่วนตำบล รักษาการแทน
ปลัดองค์การบริหารส่วนตำบลสวนแตง

อนุมัติ

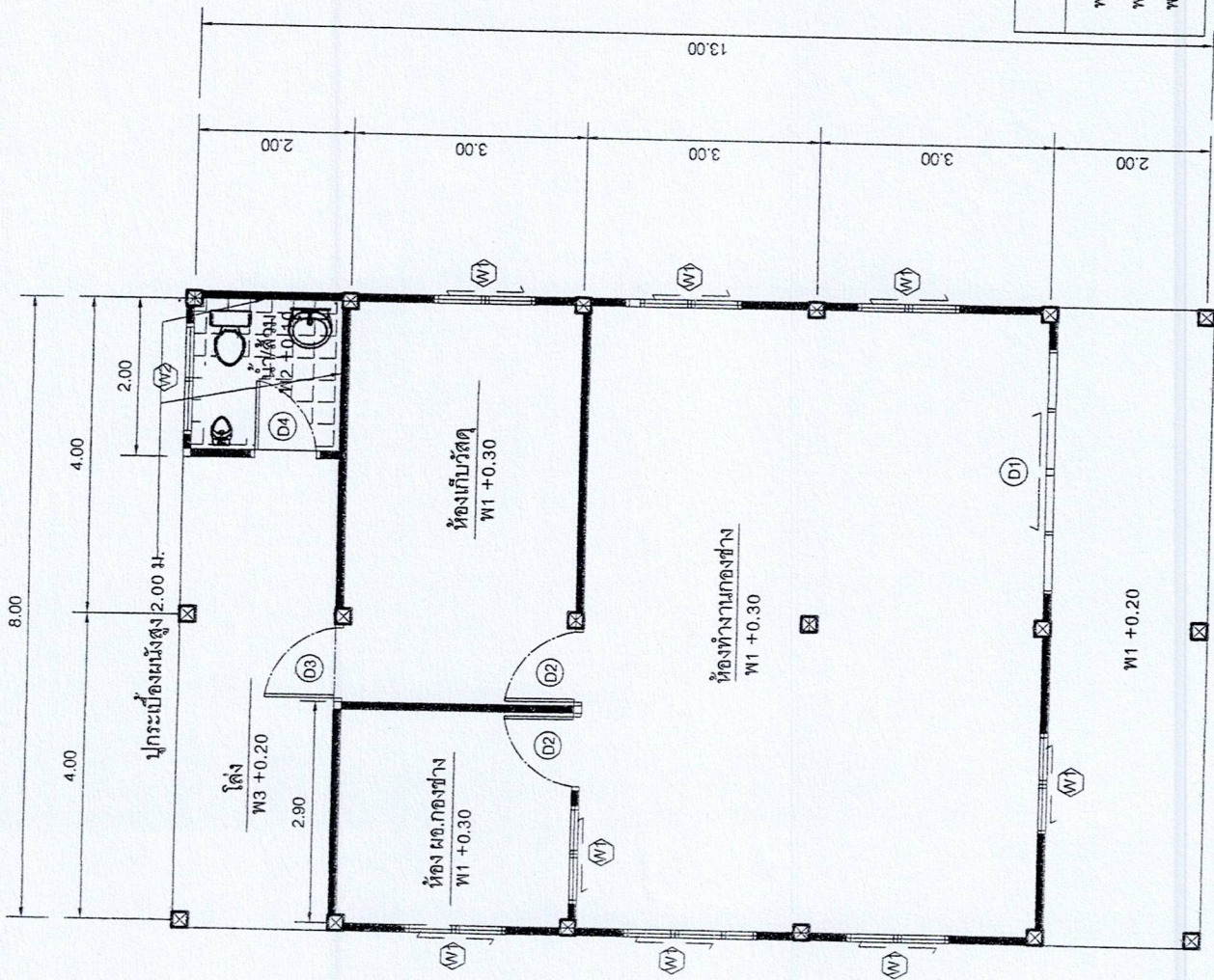
นายวิทยา ทองบุญช่วย

นายกองค์การบริหารส่วนตำบลสวนแตง

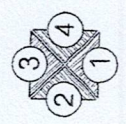
ถ้าเนาถูกต้อง

[Signature]
ว่าที่เรือตรี

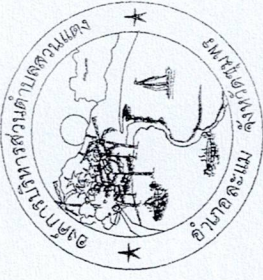
(วีรวัฒน์ มณีกุล)
ผู้อำนวยการกองช่าง



รายละเอียด	
ท1	พื้น คสล.ปูกระเบื้องขนาดไม่น้อยกว่า 16x16"
ท2	พื้น คสล.ปูกระเบื้องขนาดไม่น้อยกว่า 16x16"(ยังไม่เรียบ)
ท3	พื้น คสล.ขัดมันผสมสี



แปลนพื้น
SCALE 1 : 100



องค์การบริหารส่วนตำบลสวนแตง

แบบอาคารสำนักงานของช่าง

บริเวณที่ทำการ อบต.สวนแตง
ม.1 ต.สวนแตง อ.ตะพานหิน จ.อุ้มพริ

เขียนแบบ

นายสนธิเดช รุ่งเรืองวิทยา
ผู้ช่วยนายช่างเขียนแบบ

วิศวกร

ตรวจ

ว่าที่เรือตรี

วีรวัฒน์ มณีกุล
ผู้อำนวยการกองช่าง

เห็นชอบ

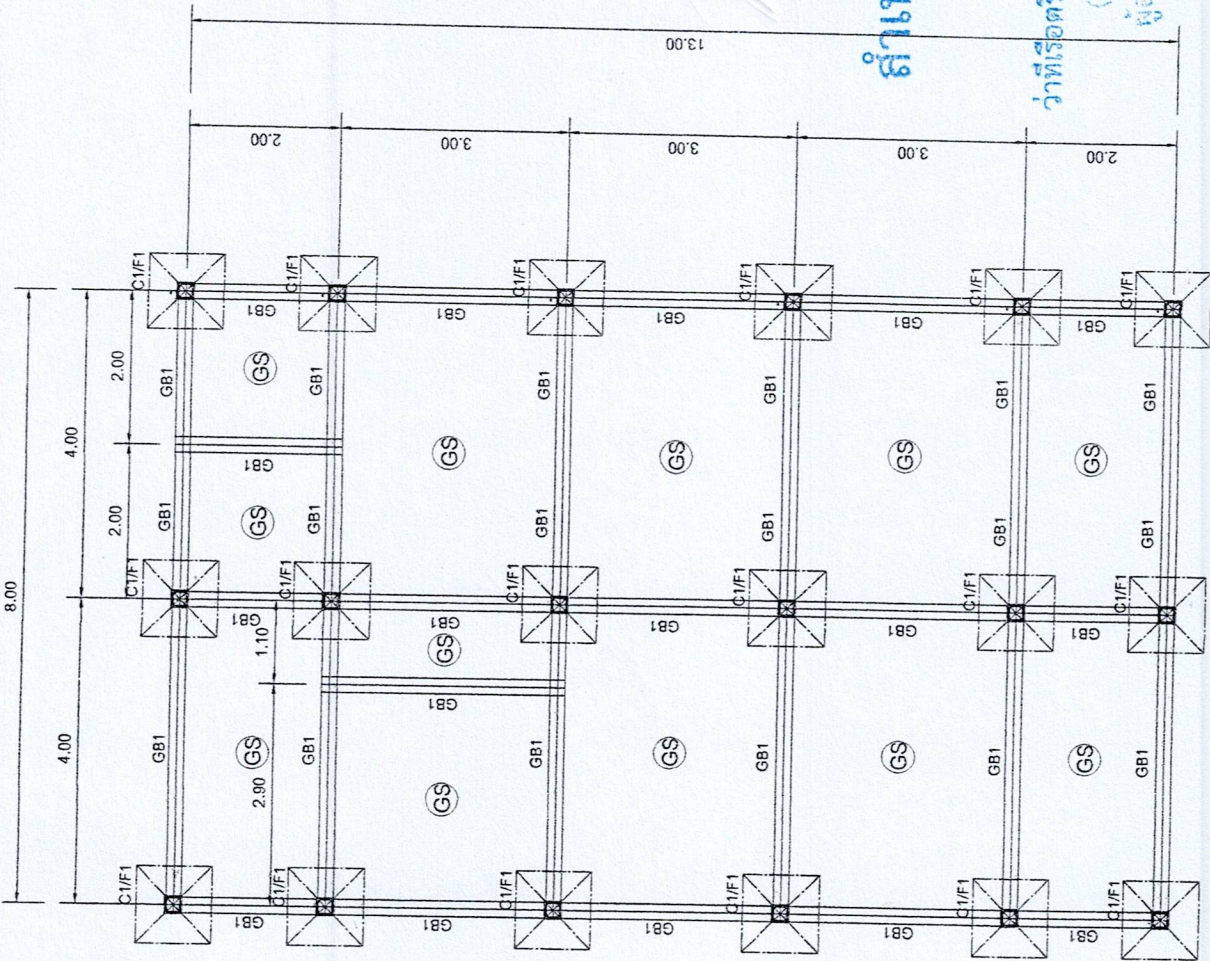
นายสุธรรม แก้วสีทา
รองปลัดองค์การบริหารส่วนตำบล รักษาการแทน
ปลัดองค์การบริหารส่วนตำบลสวนแตง

อนุมัติ

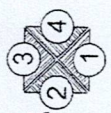
นายวิทยา ทองบุญช่วย
นายกองค์การบริหารส่วนตำบลสวนแตง

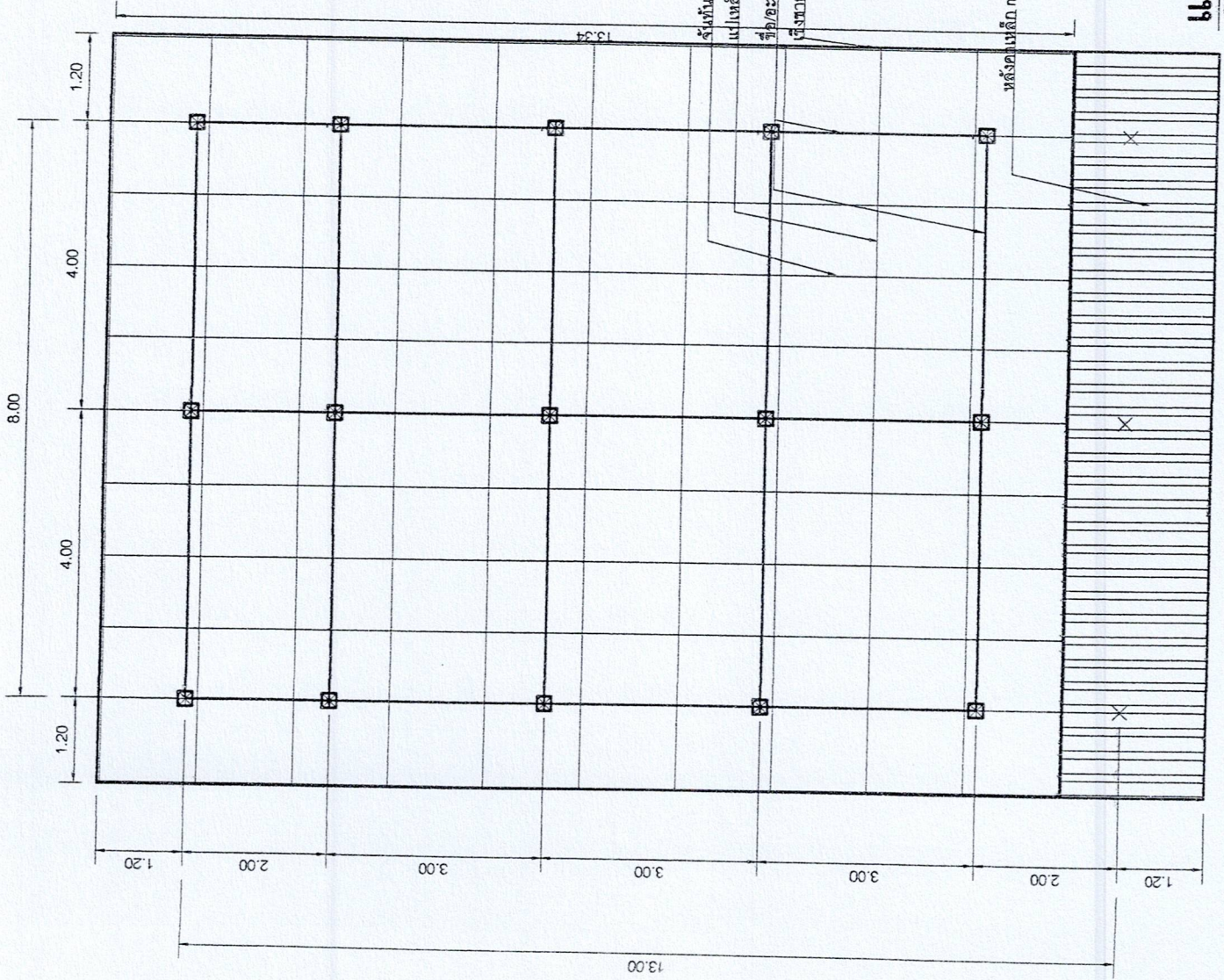
สำเนาถูกต้อง

ว่าที่เรือตรี
(วีรวัฒน์ มณีกุล)
ผู้อำนวยการกองช่าง



แปลนเสา, คาน, พื้น
SCALE 1 : 100

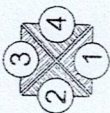




จันทันเหล็ก C-100x50x20 ทน 3.2 มม.
 แปเหล็ก C-75x45x15 ทน 2.3 มม.
 ี้อ/อะเสเหล็ก C-100x50x20 ทน 3.2 มม.
 ึ่งทวยไม้สังเคราะห์(ไม้เทียม)สำเร็จรูป

สำเนาถูกต้อง

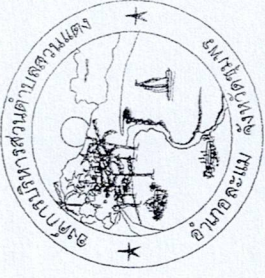
หลังคาเหล็ก metal sheet ความหนา 0.40 มม.
วาทรีเอสตีร์
 (วีรวัฒน์ มณีกุล)
 ผู้อำนวยการกองช่าง



แปลนโครงสร้างหลังคา
 SCALE 1 : 100



องค์การบริหารส่วนตำบลสวนแตง อำเภอละม้าย จังหวัดร้อยเอ็ด	
แผนอาคารสำนักงานกองช่าง	บริเวณที่ทำการ อบต.สวนแตง ม.1 ต.สวนแตง อ.ละม้าย จ.ร้อยเอ็ด
เขียนแบบ	นายสนธิเดช รุ่งเรืองวิทยา ผู้ช่วยนายช่างเขียนแบบ
วิศวกร	นายธีรชัย กะมณี ภย.38378
ตรวจ	วีรวัฒน์ มณีกุล ผู้อำนวยการกองช่าง
วาทรีเอสตีร์	นายสุธรรม แก้วสีตาว รองปลัดองค์การบริหารส่วนตำบล รักษาการแทน ปลัดองค์การบริหารส่วนตำบลสวนแตง
เห็นชอบ	ดนุเมติ
นายวิชาญ ทองบุญช่วย นายกองค์การบริหารส่วนตำบลสวนแตง	



องค์การบริหารส่วนตำบลสวนแตง

แบบอาคารสำนักงานกองช่าง

บริเวณที่ทำการ อบต. สวนแตง
ม.1 ต.สวนแตง อ.ละแม จ.ชุมพร

เขียนแบบ

นายสนธิเดช ฟุ้งเรืองวิทยา
ผู้ช่วยนายช่างเขียนแบบ

วิศวกร

ตราจ

ว่าที่เรือตรี

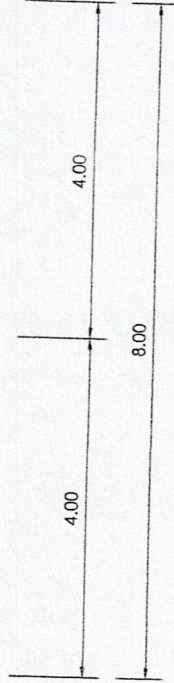
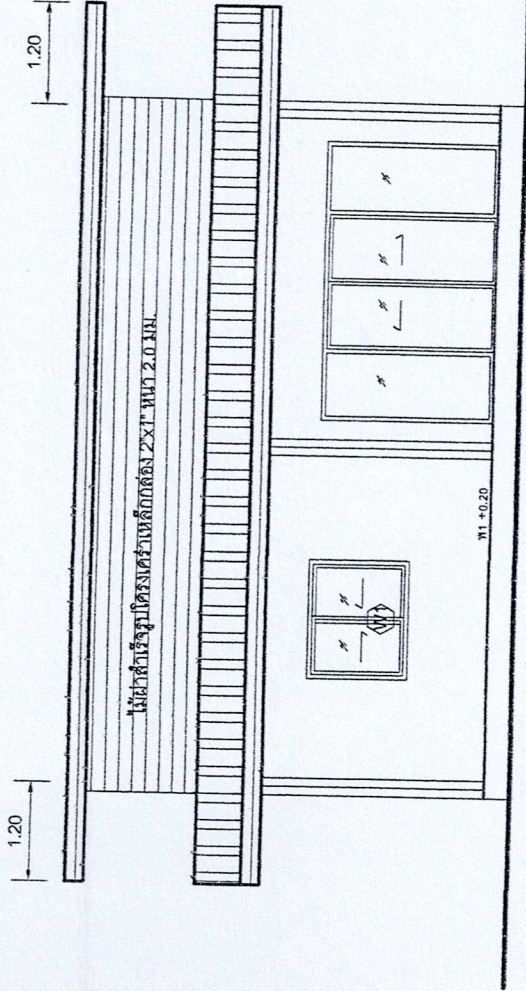
วีรวัฒน์ มณีกุล
ผู้อำนวยการกองช่าง

เห็นชอบ

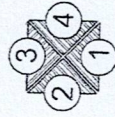
นายสุธรรม แก้วสีชา
รองปลัดองค์การบริหารส่วนตำบล รักษาการตาม
ปลัดองค์การบริหารส่วนตำบลสวนแตง

อนุมัติ

นายวิทยา ทองบุญช่วย
นายกองค์การบริหารส่วนตำบลสวนแตง



สำเนาถูกต้อง



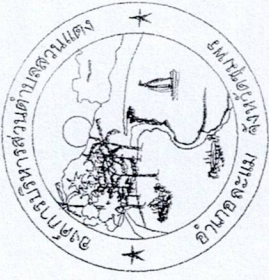
รูปด้านหน้า

SCALE 1 : 100

ว่าที่เรือตรี

(วีรวัฒน์ มณีกุล)

ผู้อำนวยการกองช่าง



องค์การบริหารส่วนตำบลสวนแตง

แบบอาคารสำนักงานกองช่าง

บริเวณที่ทำการ อบต.สวนแตง
ม.1 ต.สวนแตง อ.ละแม จ.ชุมพร

เขียนแบบ

นายสนธิเดช จุ่งเรืองวิทยา
ผู้ช่วยนายช่างเขียนแบบ

วิศวกร

นายตรีชัย กะมณี
ภย.38378

ตรวจ

ว่าที่เรือตรี

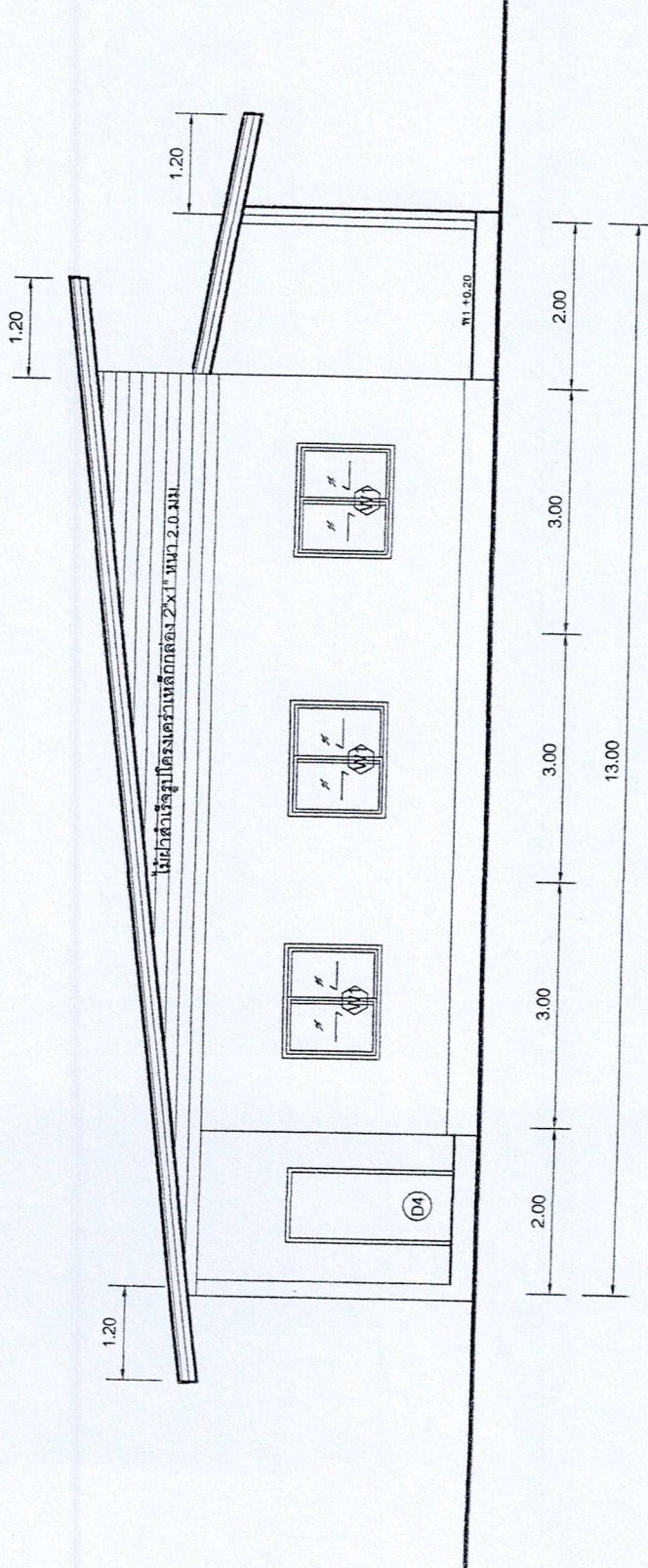
จิรวัดมน์ มณีกุล
ผู้อำนวยการกองช่าง

เห็นชอบ

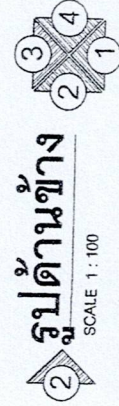
นายสุธรรม แก้วสีชา
รองปลัดองค์การบริหารส่วนตำบล รักษาการแทน
ปลัดองค์การบริหารส่วนตำบลสวนแตง

อนุมัติ

นายวิทยา ทองบุญช่วย
นายกองค์การบริหารส่วนตำบลสวนแตง



สำเนาถูกต้อง



รูปด้านข้าง

SCALE 1 : 100

ว่าที่เรือตรี

(จิรวัดมน์ มณีกุล)

ผู้อำนวยการกองช่าง



องค์การบริหารส่วนตำบลสวนแตง

แบบอาคารสำนักงานกองช่าง

บริเวณที่ทำการ อบต.สวนแตง
ม.1 ต.สวนแตง อ.ละม้าย จ.สุรินทร์

เขียนแบบ

นายสนธิเดช รุ่งเรืองวิทยา.
ผู้ช่วยนายช่างเขียนแบบ

วิศวกร

นายศิริชัย กะมณี
ภย.38378

ตรวจ

ว่าที่เรือตรี

วีรวัฒน์ มณีกุล
ผู้อำนวยการกองช่าง

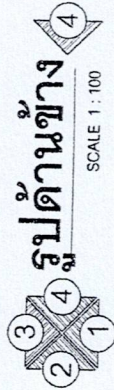
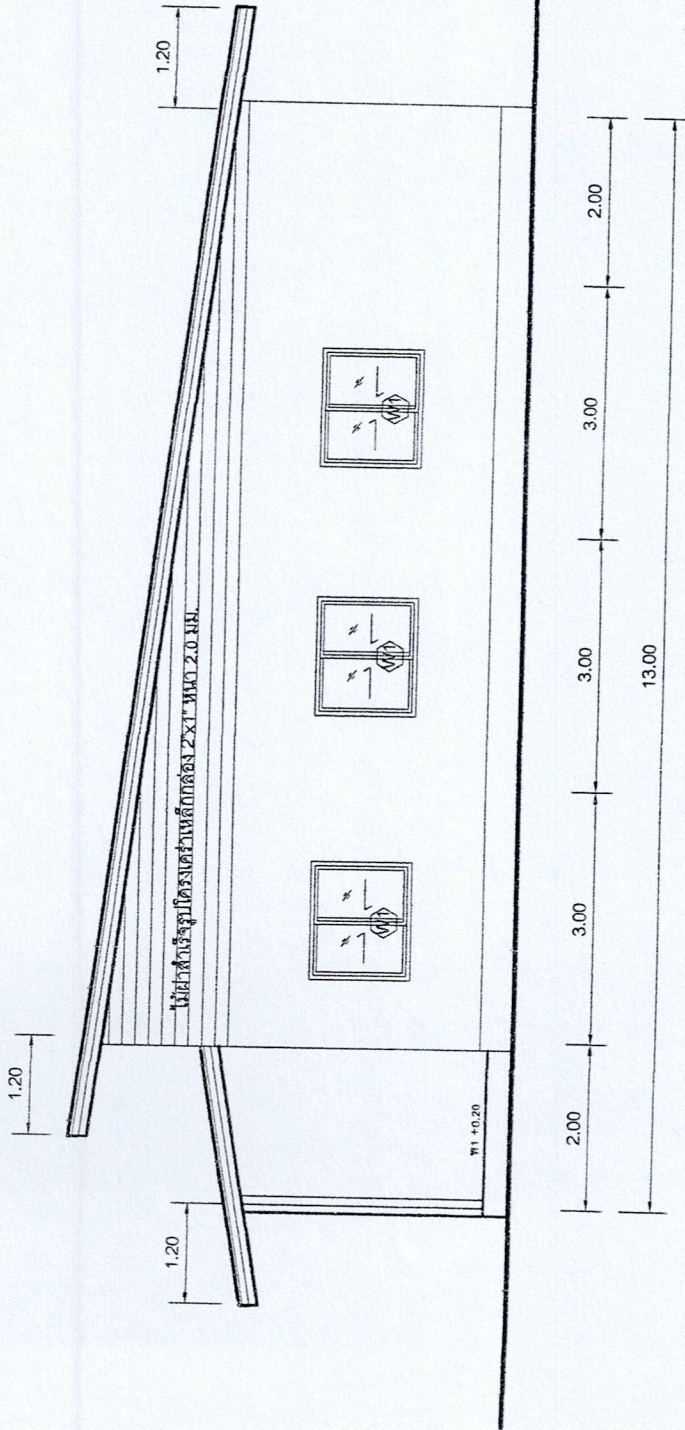
เห็นชอบ

นายสุธรรม แก้วสีดา
ทรงปลัดองค์การบริหารส่วนตำบล ศึกษาราชการแทน
ปลัดองค์การบริหารส่วนตำบลสวนแตง

อนุมัติ

นายวิทย์ ทองบุญช่วย

นายกองค์การบริหารส่วนตำบลสวนแตง



รูปด้านข้าง

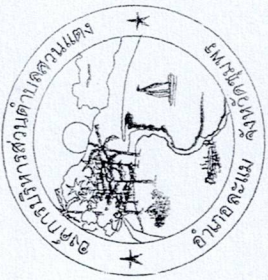
SCALE 1 : 100

สำเนาถูกต้อง

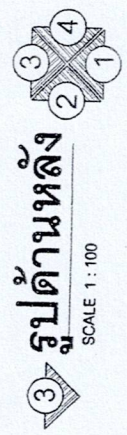
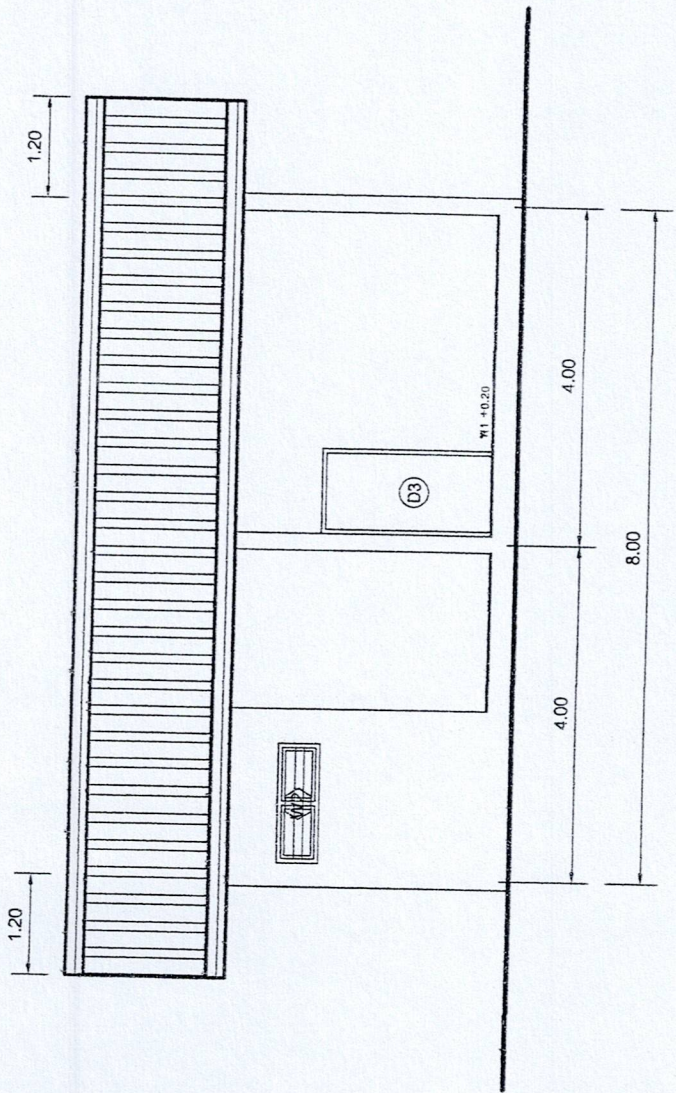
ว่าที่เรือตรี

(วีรวัฒน์ มณีกุล)

ผู้อำนวยการกองช่าง



องค์การบริหารส่วนตำบลสวนแตง อำเภอตะแบก
แบบอาคารสำนักงานกองช่าง
บริเวณที่ทำการ อบต.สวนแตง ม.1 ต.สวนแตง อ.ตะแบก จ.สุพรรณ
เขียนแบบ นายสมเกียรติ รุ่งเรืองวิทยา ผู้ช่วยนายช่างเขียนแบบ
วิศวกร
ตรวจ นายวิรัชย์ กะมนี ภย.38378
ค่าที่เรือดี้ วีวัฒน์ มณีกุล ผู้อำนวยการกองช่าง
เห็นชอบ นายสุธรรม แก้วสีทา รองปลัดองค์การบริหารส่วนตำบล รักษาการแทน ปลัดองค์การบริหารส่วนตำบลสวนแตง
อนุมัติ นายวิทยา ทองบุญทวี นายกองค์การบริหารส่วนตำบลสวนแตง



รูปด้านหลัง

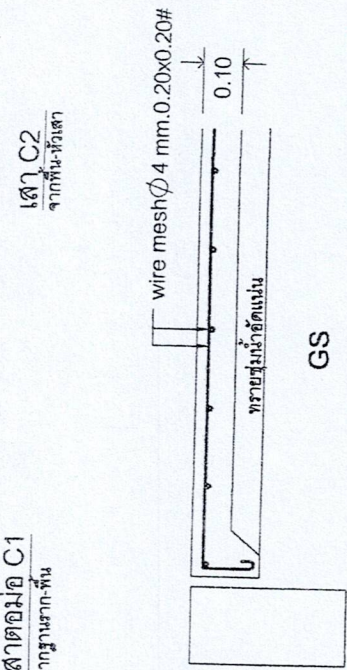
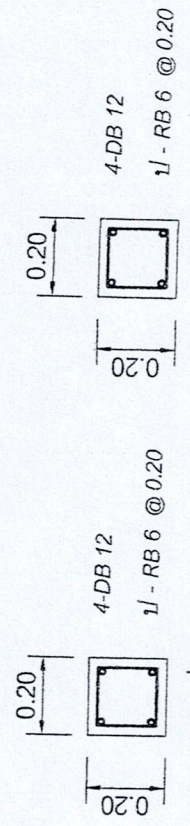
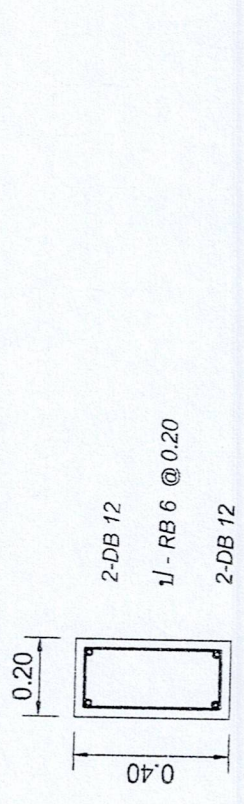
SCALE 1 : 100

สำเนาถูกต้อง

วาทีเรือดี้
(วีวัฒน์ มณีกุล)
ผู้อำนวยการกองช่าง

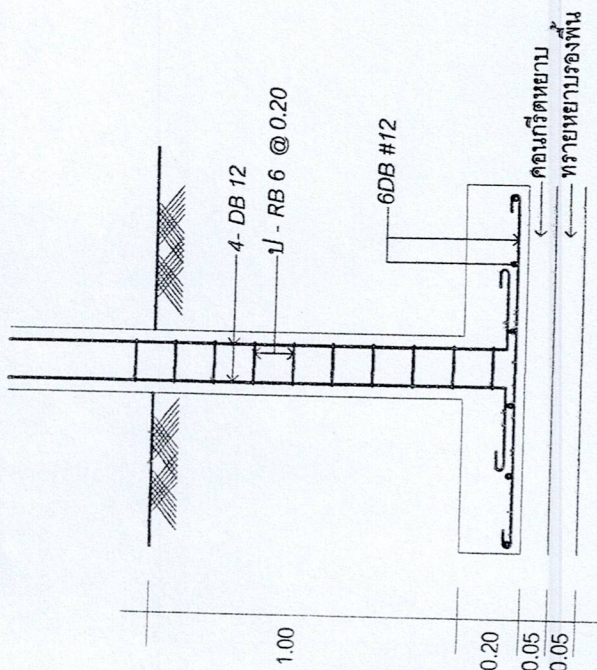
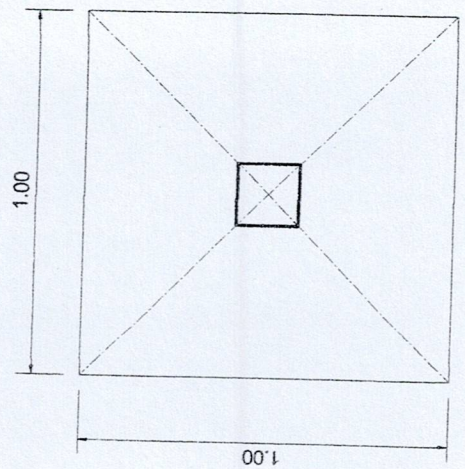


องค์การบริหารส่วนตำบลสวนแตง อำเภอ ละแม จังหวัด เชียงใหม่	
แบบอาคารสำนักงานกองช่าง	
บริษัทที่ทำการ อบต. สวนแตง ม.1 ต.สวนแตง อ.ละแม จ.เชียงใหม่	นายศนิเดช รุ่งเรืองวิทยา ผู้ช่วยนายกช่างเขียนแบบ
เขียนแบบ	วิศวกร
ตราจ นายวิรัชย์ กะเมณี ภย.38378	วิศวกร วิศวกร ผู้อำนวยการกองช่าง
วาที่เรือดรี	เห็นชอบ
นายสุธรรม แก้วสีขาว รองปลัดองค์การบริหารส่วนตำบล รักษาการแทน ปลัดองค์การบริหารส่วนตำบลสวนแตง	นายวิทยา ทองบุญชูช่วย นายกองค์การบริหารส่วนตำบลสวนแตง
ดนุมีติ	



สำเนาถูกต้อง

ขยายเหล็กเสริม
วาที่เรือดรี
 SCALE 1 : 20
 (วิรัชย์ กะเมณี)
 ผู้อำนวยการกองช่าง



F SECTION



องค์การบริหารส่วนตำบลสวนแตง

แบบอาคารสำนักงานของช่าง

บริเวณที่ทำการ อมต.สวนแตง
ม.1 ต.สวนแตง อ.ตะแบก จ.สุพรรณ

เขียนแบบ

นายสนธิเดช รุ่งเรืองวิทยา
ผู้ช่วยนายช่างเขียนแบบ

วิศวกร

นายธีรชัย กะมณี
ภ.ย.38378

ตรวจ

ว่าที่เรือตรี

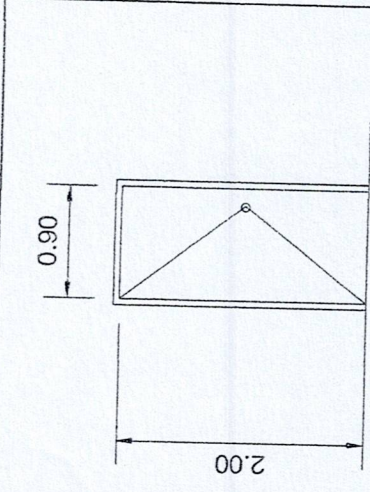
วีรวัฒน์ มณีกุล
ผู้อำนวยการของช่าง

เห็นชอบ

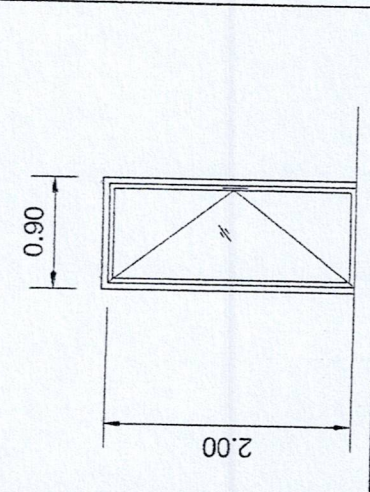
นายสุธรรม แก้วสีชา
รองปลัดองค์การบริหารส่วนตำบล รักษาการแทน
ปลัดองค์การบริหารส่วนตำบลสวนแตง

อนุมัติ

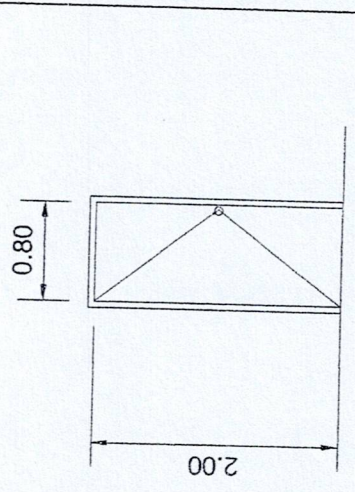
นายวิทยา ทองบุญช่วย
นายกองค์การบริหารส่วนตำบลสวนแตง



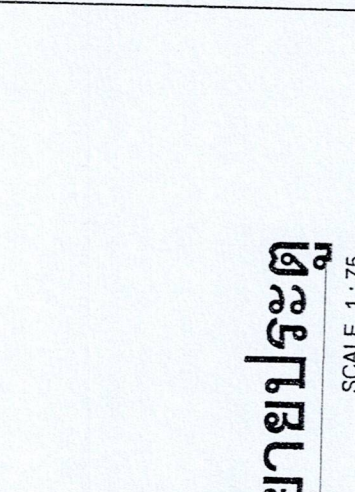
(D1)	
ลักษณะบาน	บานเลื่อน
วงกบ	อลูมิเนียม(สีดำ)
กรอบบาน	อลูมิเนียม(สีดำ)
บาน	กระจกใส
อุปกรณ์	มาตรฐานครบชุด



(D2)	
ลักษณะบาน	บานเปิดครึ่ง
วงกบ	อลูมิเนียม(สีดำ)
กรอบบาน	อลูมิเนียม(สีดำ)
บาน	กระจกใส
อุปกรณ์	มาตรฐานครบชุด



(D3)	
ลักษณะบาน	บานเปิดเดี่ยว
วงกบ	ไม้เนื้อแข็ง
กรอบบาน	บานประตูล้ำแรงรูป/PVC
บาน	มาตรฐานครบชุด



(D4)	
ลักษณะบาน	บานเปิดเดี่ยว
วงกบ	ไม้เนื้อแข็ง
กรอบบาน	บานประตูล้ำแรงรูป/PVC
บาน	มาตรฐานครบชุด

แบบขยายประตู

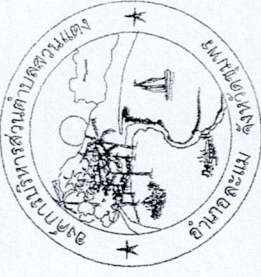
SCALE 1:75

สำเนาถูกต้อง

ว่าที่เรือตรี

(วีรวัฒน์ มณีกุล)

ผู้อำนวยการของช่าง



องค์การบริหารส่วนตำบลสวนแตง

แบบอาคารสำนักงานท้องถิ่น

บริเวณที่ทำการ อบต. สวนแตง
ม.1 ต.สวนแตง อ.ตะเภา จ.ภูเก็ต

เขียนแบบ

นายสนธิเดช รุ่งเรืองวิทยา
ผู้ช่วยนายช่างเขียนแบบ

วิศวกร

นายวิรัชชัย กะมะณี
ภย.38378

ตรวจ

ว่าที่เรือตรี

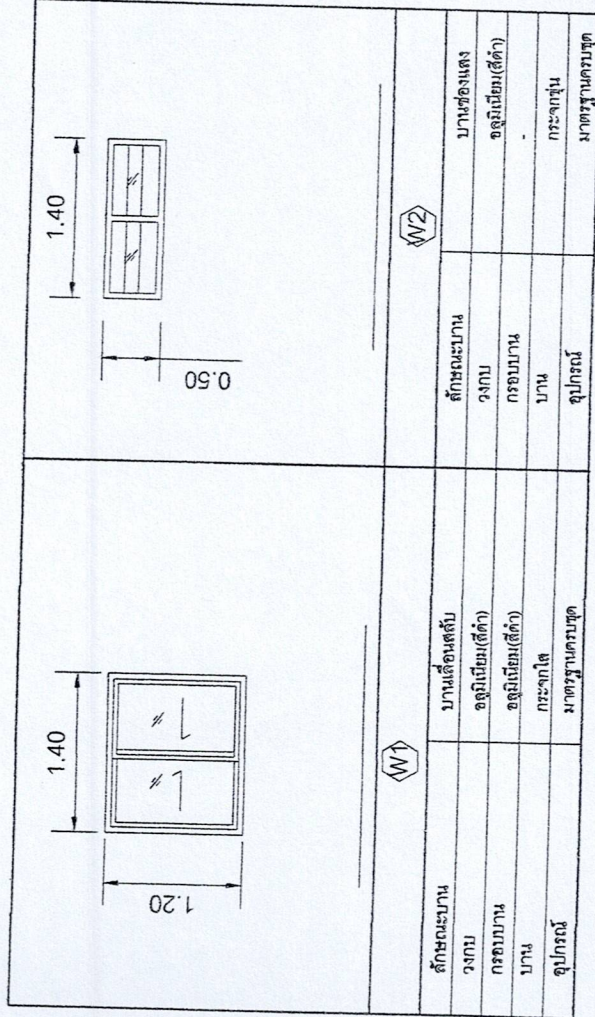
วีรวัฒน์ มณีกุล
ผู้อำนวยการท้องถิ่น

เห็นชอบ

นายสุธรรม แก้วสีขาว
รองปลัดองค์การบริหารส่วนตำบล ศึกษาราชการแทน
ปลัดองค์การบริหารส่วนตำบลสวนแตง

อนุมัติ

นายวิทยา ทองบุญช่วย
นายกองค์การบริหารส่วนตำบลสวนแตง



แบบขยายหน้าต่าง

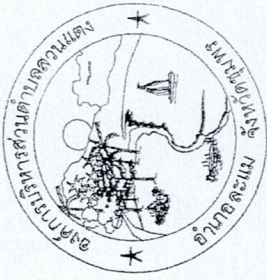
SCALE 1 : 75

สำเนาถูกต้อง

ว่าที่เรือตรี

(วีรวัฒน์ มณีกุล)

ผู้อำนวยการท้องถิ่น



องค์การบริหารส่วนตำบลสวนแตง

แบบอาคารสำนักงานกองช่าง

บริเวณที่ทำการ อบต.สวนแตง
ม.1 ต.สวนแตง อ.ละหาน จ.สุรินทร์

เขียนแบบ

นายสันติเดช จุ่งเรืองวิทยา
ผู้ช่วยนายช่างเขียนแบบ

วิศวกร

นายวิรัชัย กะมณี
ภย.39378

ตรวจ

ว่าที่เรือตรี

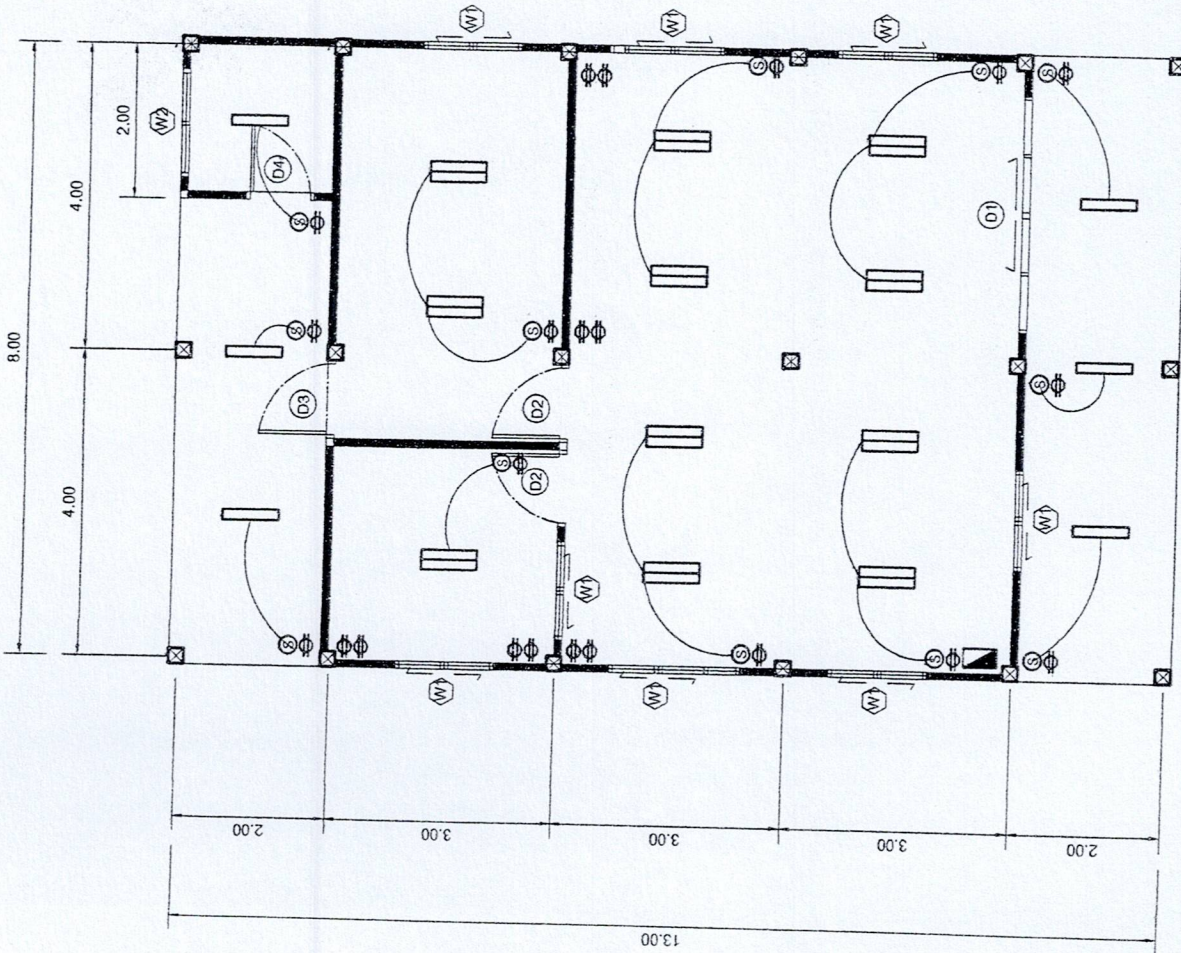
จิรวัดน์ มณีกุล
ผู้อำนวยการกองช่าง

เห็นชอบ

นายสุธรรม แก้วสีชา
รองปลัดองค์การบริหารส่วนตำบล รักษาการแทน
ปลัดองค์การบริหารส่วนตำบลสวนแตง

อนุมัติ

นายวิทยา ทองบุญช่วย
นายกองค์การบริหารส่วนตำบลสวนแตง



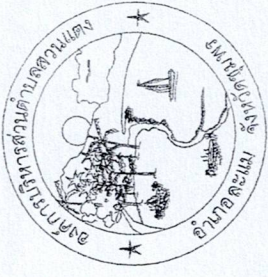
รายการอะไหล่	
	โคมไฟพร้อมหลอดฟลูออโรสเซนต์ 2x36 w.
	โคมไฟพร้อมหลอดฟลูออโรสเซนต์ 1x36 w.
	ตู้ควบคุมไฟฟ้า+ระบบกราวท์พร้อมอุปกรณ์
	สวิทช์+เต้ารับ(เบ๊อกลอย)
	เต้ารับ(เบ๊อกลอย)

สำเนาถูกต้อง

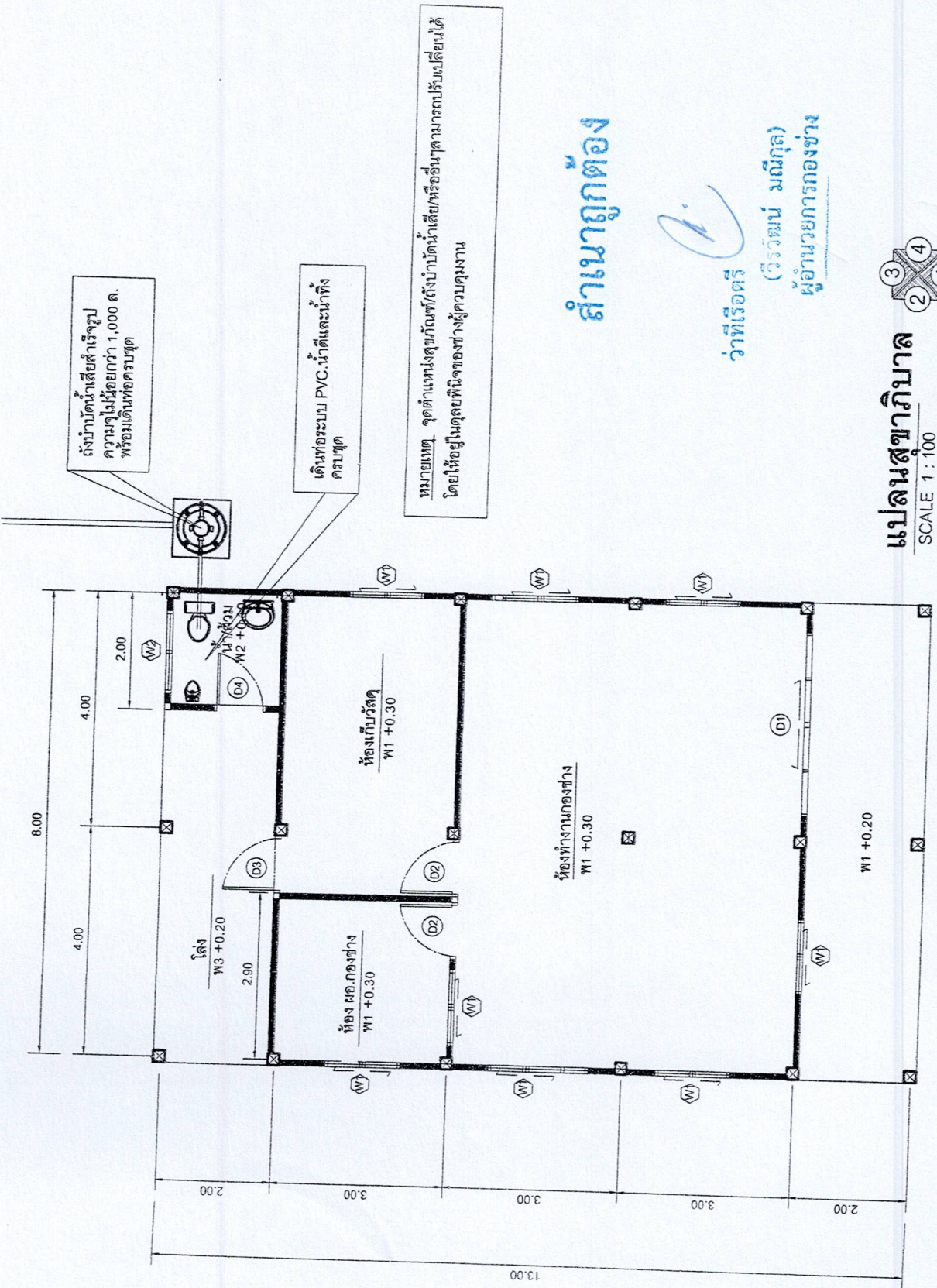
แปลนไฟฟ้า
SCALE 1 : 100



ว่าที่เรือตรี
(จิรวัดน์ มณีกุล)
ผู้อำนวยการกองช่าง



องค์การบริหารส่วนตำบลสวนแตง
แบบอาคารสำนักงานกองช่าง
บริเวณที่ทำการ อบต.สวนแตง ม.1 ต.สวนแตง อ.ละแม จ.ชุมพร
เขียนแบบ
นายศิโรตม์ รุ่งเรืองวิทยา ผู้อำนวยการกองช่างเขียนแบบ
วิศวกร
นายศิริพัทธ์ กะมณเฑาะว์ ภษ.38378
ตรวจ
ว่าที่เรือตรี (วิวัฒน์ มณีกุล) ผู้อำนวยการกองช่าง
เห็นชอบ
นายสุธรรม แก้วสีทา รองปลัดองค์การบริหารส่วนตำบล รักษาการแทน ปลัดองค์การบริหารส่วนตำบลสวนแตง
อนุมัติ
นายวีรญา ทองบุญช่วย นายกองค์การบริหารส่วนตำบลสวนแตง



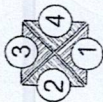
ถังน้ำบ้น้ำเสียสำเร็จรูป
ความจุไม่น้อยกว่า 1,000 ลิ.
พร้อมเดินท่อระบายน้ำ

เดินท่อระบบ PVC. น้ำดีแตงน้ำทิ้ง
ครบชุด

หมายเหตุ จุดตำแหน่งสุขภัณฑ์ถังน้ำบ้น้ำเสียหรืออื่นสามารถปรับเปลี่ยนได้
โดยให้อยู่ในจุดยึดผนังของช่างผู้ควบคุมงาน

สำเนาถูกต้อง

ว่าที่เรือตรี (วิวัฒน์ มณีกุล)
ผู้อำนวยการกองช่าง



แปลนสุขาภิบาล
SCALE 1 : 100