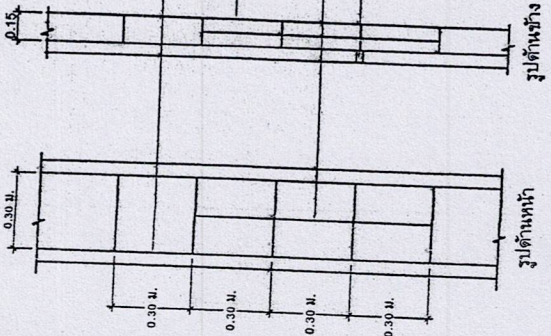
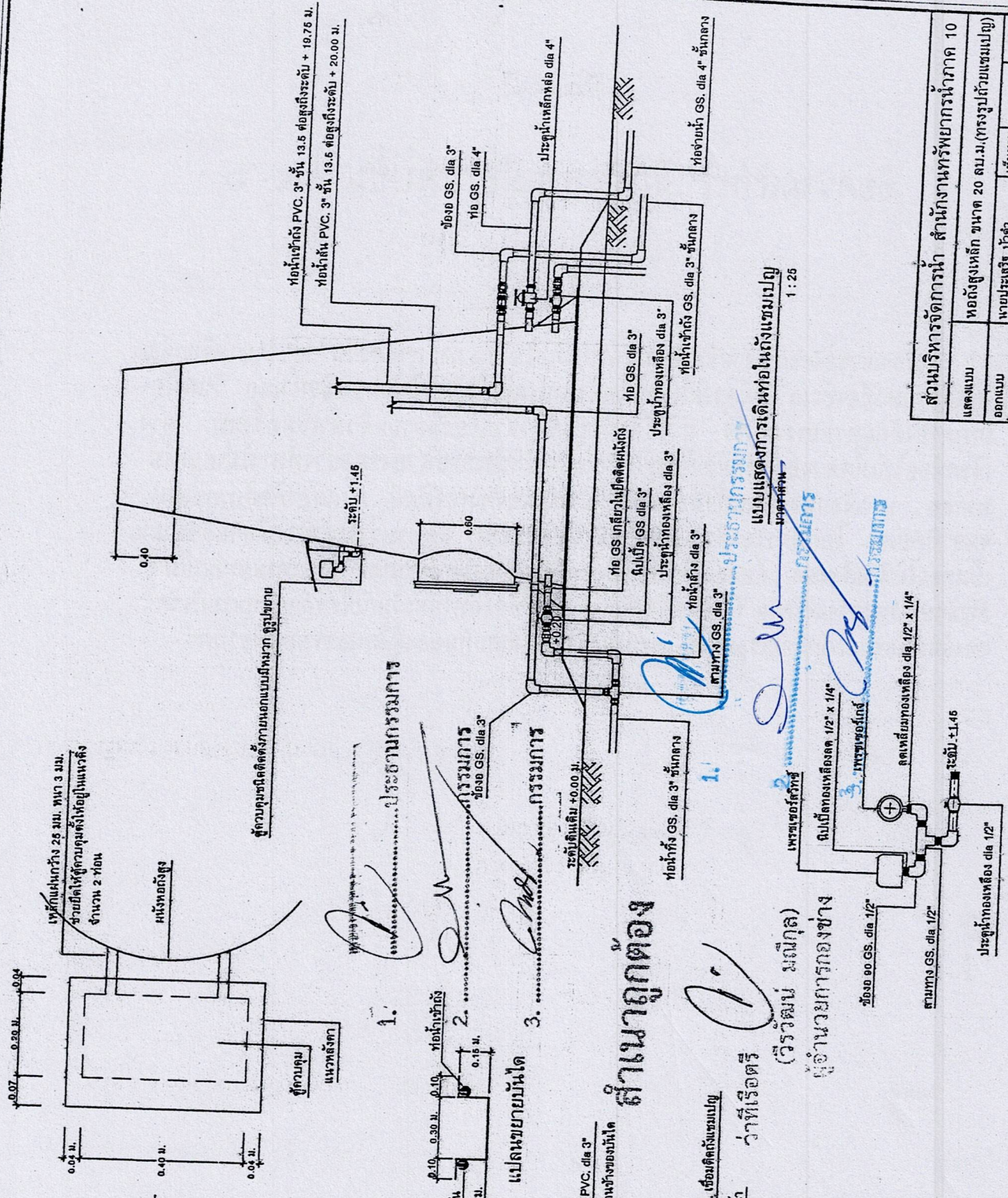


แบบขยายตู้ควบคุม
มาตราส่วน 1 : 10



แบบขยายบันได และการยึดท่อน้ำและท่อเข้าถัง
มาตราส่วน 1 : 20



1. ...
2. ...
3. ...

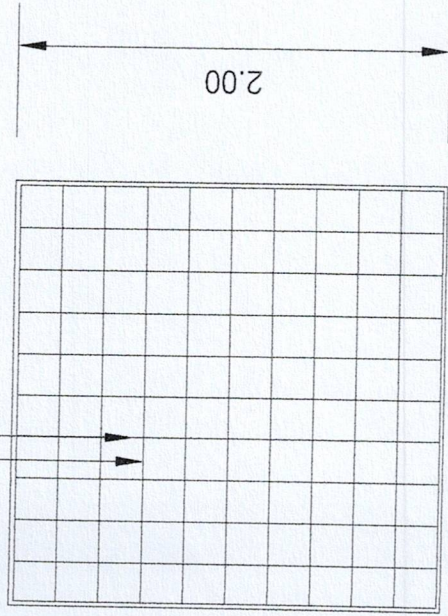
สำเนาถูกต้อง
 (วิวัฒน์ มณีกุล)
 ผู้อำนวยการกองช่าง

แบบแสดงการเดินท่อถึงแซมแปง
 1 : 25

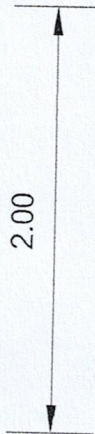
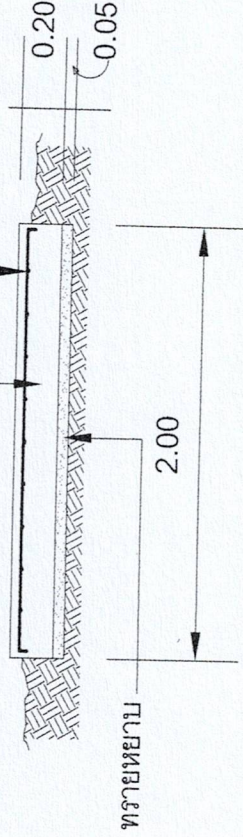
แบบขยายสวิตช์ควบคุมและเกจวัดความดัน

ส่วนบริหารจัดการน้ำ สำนักงานทรัพยากรน้ำภาค 10			
แสดงแบบ	ห้องสูงเหล็ก ขนาด 20 ลม.ม.(ทรงรูปวงรีแซมแปง)	หน้าชื่อ	หน้าชื่อ
ออกแบบ	นายประเสริฐ บัวคำ	หน้าชื่อ	หน้าชื่อ
เขียนแบบ	นายประเสริฐ บัวคำ	หน้าชื่อ	หน้าชื่อ
ตรวจสอบร่าง	นายสนั่น การพร้อม	หน้าชื่อ	หน้าชื่อ
ปรับปรุงแก้ไข	แบบเลขที่ พน.2-38/2544	หน้าชื่อ	หน้าชื่อ
แบบเลขที่	สน.น.10-2020	หน้าชื่อ	หน้าชื่อ
		หน้าชื่อ	หน้าชื่อ

เหล็ก RB9.# 0.20x0.20 ม.



เหล็ก RB9.# 0.20x0.20 ม.
คอนกรีต strength 240 ksc.



แปลนฐานรากถึงกรอบ
SCALE -

แบบแสดง	ผังบริเวณสถานที่ดำเนินการ	สถานที่ก่อสร้าง	หมู่ 7 บ้านสวนสมบุรณ์ ต.สวนแดง อ.ละม้าย จ.อุ้มพร ว่าที่เรือดตรี วิวัฒน์ มณีกุล	เห็นชอบ	รองปลัดองค์การบริหารส่วนตำบล ราชราษฎร์การแทน ปลัดองค์การบริหารส่วนตำบลสวนแดง	อนุมัติ	นายภองคิการบริหารส่วนตำบลสวนแดง
เขียนแบบ	นายสนธิเดช รุ่งเรืองวิทยา	ตรวจจ...	ว่าที่เรือดตรี วิวัฒน์ มณีกุล				(นายวิฑูรย์ ทอบุญช่วย) นายกองค์การบริหารส่วนตำบลสวนแดง